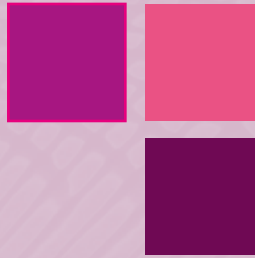




# Carte des chômages



du 1<sup>er</sup> janvier 2012  
au 31 décembre 2012

Édition n°1 - MAI 2011



## 1° Voies navigables du Nord et du Pas-de-Calais

DESIGNATION DES VOIES NAVIGABLES		NUMERO de la section concernée	DEBUT D'ARRET de la navigation	FIN D'ARRET de la navigation	OBSERVATIONS
Canal de Dunkerque à Valenciennes	Écluse de Trith	101	6 juin 2012	11 juin 2012	Navigation interrompue
	Écluse de Valenciennes		6 juin 2012	15 juin 2012	Navigation interrompue
	Dérivation de la Scarpe- écluse de Courchelettes petit sas	104	23 avril 2012	20 mai 2012	Risque de perturbations
	Dérivation de la Scarpe- écluse de Courchelettes grand sas		21 mai 2012	17 juin 2012	Navigation restreinte
	Écluse de Cuinchy	106	21 mai 2012	17 juin 2012	Navigation interrompue
	Écluse de Fontinettes	107	4 juin 2012	6 juin 2012	Navigation interrompue
Port de Dunkerque *	Écluse de Mardyck	111-124	21 mai 2012	10 juin 2012	Navigation interrompue
	Écluse des Dunes	111	21 mai 2012	5 juin 2012	Navigation interrompue
	Écluse de la Darse 1	124	10 septembre 2012	19 septembre 2012	Navigation interrompue
Lys	Écluse d'Armentières	118	9 octobre 2012	18 octobre 2012	Navigation interrompue
Canal de Calais	Pont de Coulogne	125	17 septembre 2012	8 octobre 2012	Navigation interrompue
Canal de Furnes *	Écluse de Furnes	129	4 septembre 2012	7 septembre 2012	Navigation interrompue

## 2° Voies de liaison de Paris avec le Nord et l'Est

DESIGNATION DES VOIES NAVIGABLES		NUMERO de la section concernée	DEBUT D'ARRET de la navigation	FIN D'ARRET de la navigation	OBSERVATIONS
Oise canalisée	Écluse de Sarron - sas de 185m	205	17 septembre 2012	28 septembre 2012	Navigation restreinte - passage par la petite écluse de 125 m avec un mouillage porté à 2,90 m
	Écluse de Verberie		4 juin 2012	15 juin 2012	Navigation restreinte - navigation par la petite écluse de 125 m avec un mouillage garanti porté à 2,90 m
	Écluse de Pontoise - sas de 125x12m		2 juillet 2012	28 septembre 2012	Risque de perturbations - le trafic s'écoulera par l'écluse 185x12 m
Canal de l'Aisne à la Marne	De l'écluse d'Alger à l'écluse 24 de Condé sur Marne	208	3 septembre 2012	5 octobre 2012	Navigation interrompue
Canal des Ardennes	De l'écluse 1 de Sauvillie à l'écluse 26 de Semuy	209	15 octobre 2012	30 novembre 2012	Navigation interrompue
Canal du Nord	De l'écluse 8 de Moislains à l'écluse 19 de Pont l'Évêque	211-212-213	10 novembre 2012	10 novembre 2012	Navigation interrompue
			30 avril 2012	30 avril 2012	Navigation interrompue
	De Palluel à Ruyaulcourt	213	30 avril 2012	1er mai 2012	Navigation interrompue
Canal latéral à l'Oise	Écluse de St-Hubert	214	23 avril 2012	27 mai 2012	Risque de perturbations
	Écluse de Sempigny - sas droit		12 mars 2012	25 mars 2012	Risque de perturbations - le sas gauche reste en exploitation
Canal de l'Oise à l'Aisne	Écluse de Chaillevois	216	9 avril 2012	13 mai 2012	Navigation interrompue
Canal de Saint-Quentin	Écluse d'Omissy - sas droit	217	23 avril 2012	27 mai 2012	Risque de perturbations - le sas gauche reste en exploitation
	Écluse de Pascal - sas droit		10 septembre 2012	14 octobre 2012	Risque de perturbations - le sas gauche reste en exploitation
	Écluse de Vaucelles		1 mai 2012	12 juin 2012	Risque de perturbations - navigation par le petit sas
	Écluse du Bosquet		14 septembre 2012	20 septembre 2012	Risque de perturbations - navigation par le petit sas
Canal de la Sambre à l'Oise	Écluse de Chauny - sas droit	219	23 avril 2012	1er juillet 2012	Risque de perturbations - le sas gauche reste en exploitation
	Écluse de Bois l'Abbaye		220	17 septembre 2012	14 octobre 2012



**Chômage de l'écluse de Janville afin de permettre le changement des portes amont et aval.**

### 3° Seine et canaux annexes

DESIGNATION DES VOIES NAVIGABLES		NUMERO de la section concernée	DEBUT D'ARRET de la navigation	FIN D'ARRET de la navigation	OBSERVATIONS
Seine-Amont	Écluse principale de Vigneux	304	25 juin 2012	8 juillet 2012	Navigation restreinte - passage par l'écluse d'Ablon avec un mouillage garanti à 2,10 mètres - Possibilité d'un mouillage supérieur en fonction du régime hydraulique précisé par avis à la batellerie au moment du chômage
	Écluse principale de Port-à-l'Anglais		25 juin 2012	15 juillet 2012	Navigation restreinte - passage par l'écluse secondaire de Vitry-sur-Seine avec un mouillage garanti à 2,70 m - Possibilité d'un mouillage supérieur en fonction du régime hydraulique précisé par avis à la batellerie au moment du chômage
Seine Aval	Écluse de Suresnes – sas de 185x18m	306	4 juin 2012	15 juin 2012	Navigation restreinte - Le trafic sera écoulé par les deux autres écluses ; un découplage sera nécessaire pour les plus grands convois
	Écluse de Suresnes – sas de 177x12m		18 juin 2012	22 juin 2012	Risque de perturbations - Le trafic sera écoulé par les 2 autres écluses
	Écluse de Suresnes – sas de 176x12m		17 septembre 2012	21 septembre 2012	Risque de perturbations Le trafic sera écoulé par les 2 autres écluses
	Écluse de Bougival – sas de 220x12m	307	24 septembre 2012	28 septembre 2012	Navigation restreinte Le trafic sera écoulé par les écluses de Bougival N°2, sas de 55x8 m et Chatou sas de 185x18 m
	Écluse de Bougival – sas de 55x8m		10 septembre 2012	14 septembre 2012	Risque de perturbations le trafic sera écoulé par les écluses de Bougival N°1 et Chatou
	Écluse de Chatou – sas de 185x18m	309	14 mai 2012	18 mai 2012	Navigation restreinte Le trafic sera écoulé par les écluses de Bougival avec un mouillage garanti à 3,20 m (bras de Marly)
	Écluse de Méricourt – sas de 185x12m		20 février 2012	9 mars 2012	Navigation restreinte Le trafic sera écoulé par l'écluse n°2 – sas de 160x17 m, les convois les plus longs devront être découplés
	Écluse de Méricourt – sas de 160x17m	308	4 juin 2012	15 juin 2012	Navigation restreinte le trafic passera par l'écluse n°2 - sas de 185x12 m - sauf caboteurs supérieurs à 11,40 m de large
	Écluse de Andrézy N°1 – sas de 185x24m		21 mai 2012	30 mai 2012	Navigation restreinte Passage par le sas de 160x12 m sauf caboteurs supérieurs à 11,40 m de large, découplage des convois
	Écluse de Andrézy N° 2 – sas de 160 x 12m		20 août 2012	5 octobre 2012	Risque de perturbations Le trafic sera écoulé par l'écluse n°1 – sas de 185x24m
	Écluse de Notre Dame de la Garenne – sas de 185x24m	309	12 novembre 2012	21 novembre 2012	Navigation restreinte Le trafic sera écoulé par les écluses 141x12m et 185x12m, sauf caboteurs supérieurs à 11,40 m de large, découplage des convois
	Écluse de Notre Dame de la Garenne – sas de 185/165x12m		2 avril 2012	29 juin 2012	Risque de perturbations le trafic sera écoulé par les écluses 141x12m et 185x24m
	Écluse d'Amfreville – sas de 141x12m		10 septembre 2012	19 septembre 2012	Risque de perturbations Le trafic sera écoulé par l'écluse N°3 – sas de 220x17m

### 4° Voies navigables de l'Est

DESIGNATION DES VOIES NAVIGABLES		NUMERO de la section concernée	DEBUT D'ARRET de la navigation	FIN D'ARRET de la navigation	OBSERVATIONS
Moselle canalisée	De l'écluse d'Apach à l'écluse de Custines	401	11 juin 2012	20 juin 2012	Navigation interrompue
Saône	De Corre à Heuilley	403	1er mars 2012	31 mars 2012	Navigation interrompue
Canal de la Meuse	de l'écluse n°1 de Troussey à l'écluse 33 de Pouilly	405	15 octobre 2012	15 novembre 2012	Navigation interrompue
	de l'écluse 58 des trois fontaines à l'écluse 41 de Romery	406	27 mars 2012	27 avril 2012	Navigation interrompue
	de l'écluse 58 des trois fontaines à la porte de garde des quatre cheminées		10 mars 2012	27 avril 2012	Navigation interrompue
Canal des Vosges	de l'écluse 46 de Corre à l'écluse 14 de la montée de Golbey, y compris le bief de partage.	408	1er mars 2012	31 mars 2012	Navigation interrompue
	biefs n° 19 à 21 (versant Moselle)		1er mars 2012	31 mars 2012	Navigation restreinte - mouillage garanti à 1,60m
	de l'écluse 33 de Socourt à l'écluse 47 de Messein		1er mars 2012	31 mars 2012	Navigation interrompue
Moselle Canalisée	de l'écluse de Toul à l'écluse de Neuve-Maisons	409	11 juin 2012	20 juin 2012	Navigation interrompue
Canal des Houillères de la Sarre		411	12 novembre 2012	23 décembre 2012	Navigation interrompue
Canal de la Marne au Rhin branche Est	de l'écluse 13 de Lagarde à l'écluse 25 de Laneuveville	413	1er mars 2012	31 mars 2012	Navigation interrompue
	de Laneuveville à Frouard	414	1er mars 2012	31 mars 2012	Navigation interrompue
Moselle canalisée	Écluse de Fontenoy-sur-Moselle	415	11 juin 2012	13 juin 2012	Navigation interrompue
Canal de la Marne au Rhin branche Ouest	de l'écluse 14 de Foug à l'écluse 27 bis de Toul	416	1er avril 2012	29 avril 2012	Navigation interrompue
Canal entre Champagne et Bourgogne		418	30 avril 2012	28 mai 2012	Navigation interrompue
Canal du Rhône au Rhin - branche Sud		419	12 novembre 2012	14 décembre 2012	Navigation interrompue

### 5° Rhin, grand canal d'Alsace et canaux annexes

DESIGNATION DES VOIES NAVIGABLES		NUMERO de la section concernée	DEBUT D'ARRET de la navigation	FIN D'ARRET de la navigation	OBSERVATIONS
Canal du Rhône au Rhin - Branche Nord	Section écluse de raccordement de Rhinau – écluse 79	506	16 janvier 2012	19 février 2012	Navigation interrompue
Embranchement de Colmar		507	1er février 2012	29 février 2012	Navigation interrompue

## 6° Voies navigables du Centre

DESIGNATION DES VOIES NAVIGABLES		NUMERO de la section concernée	DEBUT D'ARRET de la navigation	FIN D'ARRET de la navigation	OBSERVATIONS
Yonne	de la Gravière à la Chainette	601	5 novembre 2012	16 décembre 2012	Navigation interrompue
	de Port-Renard à St- Bond	602	29 octobre 2012	25 novembre 2012	Navigation interrompue
	de Rosoy à Epineau		29 octobre 2012	9 décembre 2012	Navigation interrompue
Canal de Bourgogne *	Ecluse 113Y	604	1er février 2012	1er mars 2012	Navigation interrompue
	Ecluses 25Y à 66 Y		1er janvier 2012	16 mars 2012	Navigation interrompue
	Ecluse 114/115Y		5 novembre 2012	16 décembre 2012	Navigation interrompue
	Ecluses 28Y à 63Y		12 novembre 2012	23 décembre 2012	Navigation interrompue
	Ecluses 4S et 5S		1er janvier 2012	16 mars 2012	Navigation interrompue
	Ecluse 1S et 1Y		12 novembre 2012	16 décembre 2012	Navigation interrompue
Canal du Nivernais *	Ecluses n° 24 VY, 49VY, 70VY et Accolay	610	1er janvier 2012	15 mars 2012	Navigation interrompue
	Bief 25 versant Saône		12 novembre 2012	31 décembre 2012	Navigation interrompue
Canal du Centre *		606	12 novembre 2012	23 décembre 2012	Navigation interrompue
Canal du Loing, Canal de Briare, de Briare à l'écluse de Buges, Canal latéral à la Loire, Canal de Roanne à Digoïn		605-607-608-609-611	12 novembre 2012	23 décembre 2012	Navigation interrompue

## 7° Voies navigables de Rhône Saône

DESIGNATION DES VOIES NAVIGABLES		NUMERO de la section concernée	DEBUT D'ARRET de la navigation	FIN D'ARRET de la navigation	OBSERVATIONS
Haut-Rhône et Canal de Savières*		702	18 mars 2012	30 mars 2012	Navigation interrompue
Rhône à grand Gabarit *		703-704-705-709	11 mars 2012	22 mars 2012	Navigation interrompue (du 11 mars à 21h00 au 22 mars à 05h00)
Saône	Ecluses d'Ecuelles, de Seurre, d'Ormes, de Dracé et de Couzon	707-708	11 mars 2012	22 mars 2012	Navigation interrompue (du 11 mars à 21h00 au 22 mars à 05h00)
Seille *	Ecluse de Branges	708b	1er janvier 2012	11 mars 2012	Navigation interrompue
	Ouvrages et barrage de la Truchère		12 novembre 2012	16 décembre 2012	Navigation interrompue
	Ecluse de Brienne		12 novembre 2012	31 décembre 2012	Navigation interrompue
Canal du Rhône à Fos	Ecluse d'Arles	709	1er octobre 2012	31 décembre 2012	Navigation interrompue
Canal du Rhône à Sète	Portes du Vidourle	711	10 mars 2012	23 mars 2012	Navigation interrompue (du 10 mars à 08h00 au 23 mars 20h00)
	Embranchement secondaire de St-Gilles à Beaucaire - Ecluse de Nourriguier	711	1er octobre 2012	31 décembre 2012	Navigation interrompue
Rhône *	Ecluse de Port Saint Louis	714	25 mars 2012	5 avril 2012	Navigation interrompue (du 25 mars à 21h00 au 05 avril 05h00)

## 8° Voies navigables du Sud - Ouest

DESIGNATION DES VOIES NAVIGABLES		NUMERO de la section concernée	DEBUT D'ARRET de la navigation	FIN D'ARRET de la navigation	OBSERVATIONS
Canal du midi, Canal latéral à la Garonne	versant méditerranée, du seuil de Naurouze à l'étang de Thau	808-809	1 novembre 2012	24 décembre 2012	Navigation interrompue
	Versant Atlantique : Canal du Midi, de l'écluse de l'Océan à l'écluse de Castanet et de l'écluse de Bayard à la jonction avec le canal de Garonne, canal de Garonne, canal de Brienne et canal de Montauban	806-807-809	6 janvier 2012	1er mars 2012	Navigation interrompue

\* Chômages communiqués à titre informatif, ces voies ne sont pas gérées par VNF

Pour plus d'informations sur les chômages des canaux et rivières gérés par Voies navigables de France, un seul numéro :



APPEL GRATUIT DEPUIS UN POSTE FIXE

**Direction de l'Infrastructure, de l'Eau et de l'Environnement**  
**Division Maintenance et Exploitation**  
 175, rue Ludovic Boutleux, BP 30820, 62408 Béthune cedex  
 téléphone 03 21 63 24 06 - télécopie 03 21 63 29 50 - www.vnf.fr

