

**COMMUNIQUÉ  
DE PRESSE**  
3 décembre 2013

## **Mise en service de River'Tri**

# **Déchèterie fluviale urbaine et éphémère à disposition des habitants de la Métropole de Lyon**

Samedi 3 décembre 2016 à 10h, a été inauguré à Lyon, Quai Fulchiron, le tout nouveau dispositif River'Tri, déchèterie fluviale expérimentée au cœur de Lyon. Le dispositif a été mis en service en présence de Michel Delpuech, Préfet de la Région Auvergne Rhône-Alpes, Préfet du Rhône, de Michèle Cedrin, Conseillère régionale d'Auvergne Rhône-Alpes, Présidente de la commission Environnement, Développement durable et Energie, de Thierry Philip, Vice-président de la Métropole de Lyon en charge de l'Environnement, Santé et Bien-être dans la Ville, d'Elisabeth Ayrault, Présidente Directrice Générale de CNR, de Marc Papinutti, Directeur Général de VNF, de Thomas Watrin, Directeur Général de Suez Recyclage et Valorisation France Centre Est et de Pascal Girardet, Président Directeur Général de CFT.

L'idée originale : créer une déchèterie fluviale offrant aux résidents du centre-ville de Lyon un service de proximité, installé le long des quais de Saône. River'Tri sera expérimenté, durant deux ans, tous les samedis, Quai Fulchiron (Lyon 5<sup>ème</sup>).

### **Un service innovant et durable pour répondre au manque de déchèteries urbaines**

River'Tri permet d'offrir un service de déchèterie au plus près des habitants en contournant la problématique de saturation du foncier urbain. Ce dispositif permet de recourir au fluvial pour la mise en œuvre de services dédiés aux citoyens.

Il ouvre la voie à de nouveaux modes de gestion plus vertueux des entrants et sortants en cœur de ville. Il permet d'éviter la circulation de 16 camions en centre urbain, évitant les effets de congestion, les nuisances sonores et les émissions de CO<sub>2</sub>. La voie fluviale est une des réponses à l'objectif de 25% de report modal fixé par la Loi de Transition Énergétique et apporte des solutions d'avenir pour les nouvelles logistiques urbaines. Son utilisation innovante est une réponse concrète pour gérer différemment les déchets.

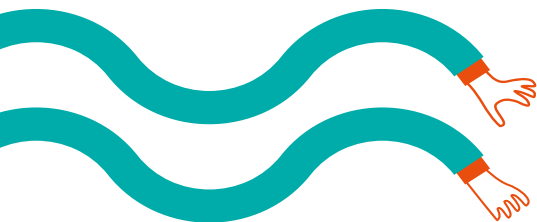
### **Une expérimentation unique en Europe**

Né d'un projet de recherche industrielle, lancé en décembre 2014 à l'occasion de Pollutec River'Tri est le fruit de la collaboration de quatre partenaires aux compétences complémentaires : SUEZ Recyclage & Valorisation, Compagnie Fluviale de Transport (CFT), Compagnie Nationale du Rhône (CNR), Voies navigables de France (VNF). Le budget global du projet est de 2,4 M€ HT sur 2 ans. Ce projet innovant est en partie financé par la région Auvergne-Rhône-Alpes, la Métropole de Lyon, l'ADEME et VNF.

#### **CONTACT PRESSE :**

Isabelle Charconnet – Comadequat Company  
i.charconnet@bonne-reponse.fr - 04 72 40 54 10





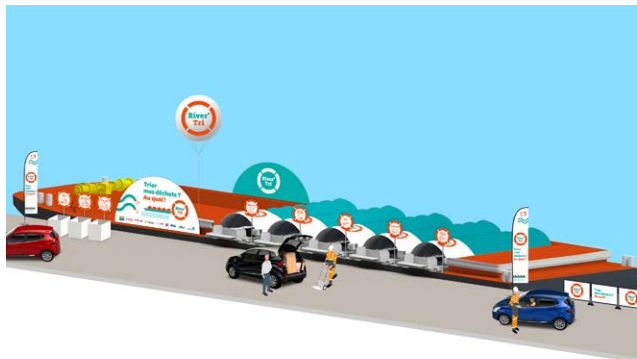
## Le principe

Le matin un pousseur vient amarrer une barge sur le quai.

Un dispositif d'accueil éphémère du public est déployé et des agents dédiés encadrent les opérations de transfert des déchets des véhicules des usagers vers les bennes implantées dans la barge.

En fin de journée, le dispositif est replié.

Le pousseur retourne amarrer la barge au Port de Lyon, sur un quai spécifiquement aménagé, pour les opérations de déchargement. Les déchets collectés rejoignent ensuite les filières de traitement et de valorisation habituelles.



## Les déchets acceptés

5 bennes seront à disposition pour la collecte des :

- encombrants (tapis, moquette...),
- meubles (matelas, canapés, tables, chaises, armoires) en partenariat avec Eco-mobilier,
- papiers / cartons,
- métaux,
- bois.

Des containers spéciaux seront également à disposition afin de permettre la collecte des :

- DEEE (équipements électriques et électroniques),
- Déchets spéciaux des ménages (batteries, huiles, piles, ampoules...),
- Textiles.

Les gravats et déchets verts ne sont pas acceptés durant l'expérimentation.

## INFORMATIONS PRATIQUES

Date de mise en service → **3 décembre 2016**

Site d'accueil → **Quai Fulchiron** (Lyon 5) devant et sur les quais gérés par **Voies Navigables de France**

Jour / horaires → les **samedis de 9h à 17h** (fermeture en cas de crue)

Horaires spécifiques pour la **Fête des Lumières** (samedi 10 décembre)

→ **9h - 15h**

Un projet porté par



avec le soutien financier de



et labellisé par

