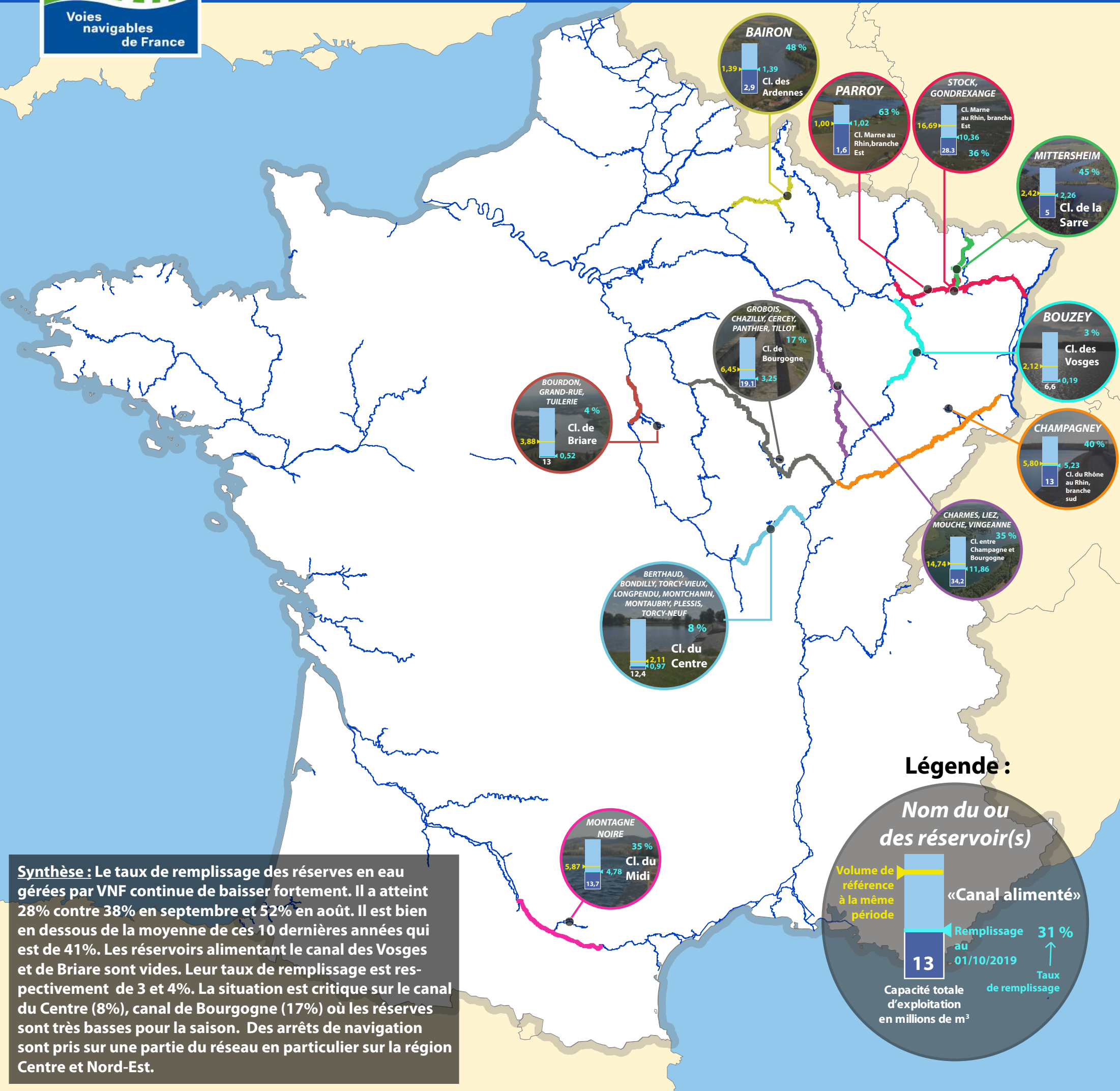
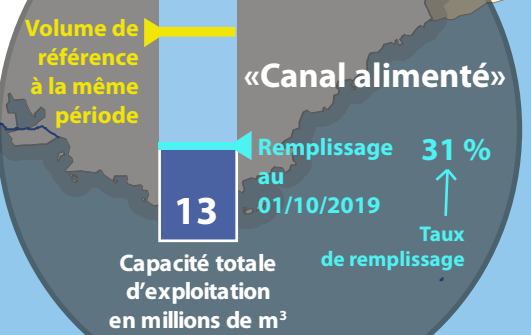


# Etat des réserves au 01 octobre 2019



## Légende :

Nom du ou des réservoir(s)



**Synthèse :** Le taux de remplissage des réserves en eau gérées par VNF continue de baisser fortement. Il a atteint 28% contre 38% en septembre et 52% en août. Il est bien en dessous de la moyenne de ces 10 dernières années qui est de 41%. Les réservoirs alimentant le canal des Vosges et de Briare sont vides. Leur taux de remplissage est respectivement de 3 et 4%. La situation est critique sur le canal du Centre (8%), canal de Bourgogne (17%) où les réserves sont très basses pour la saison. Des arrêts de navigation sont pris sur une partie du réseau en particulier sur la région Centre et Nord-Est.