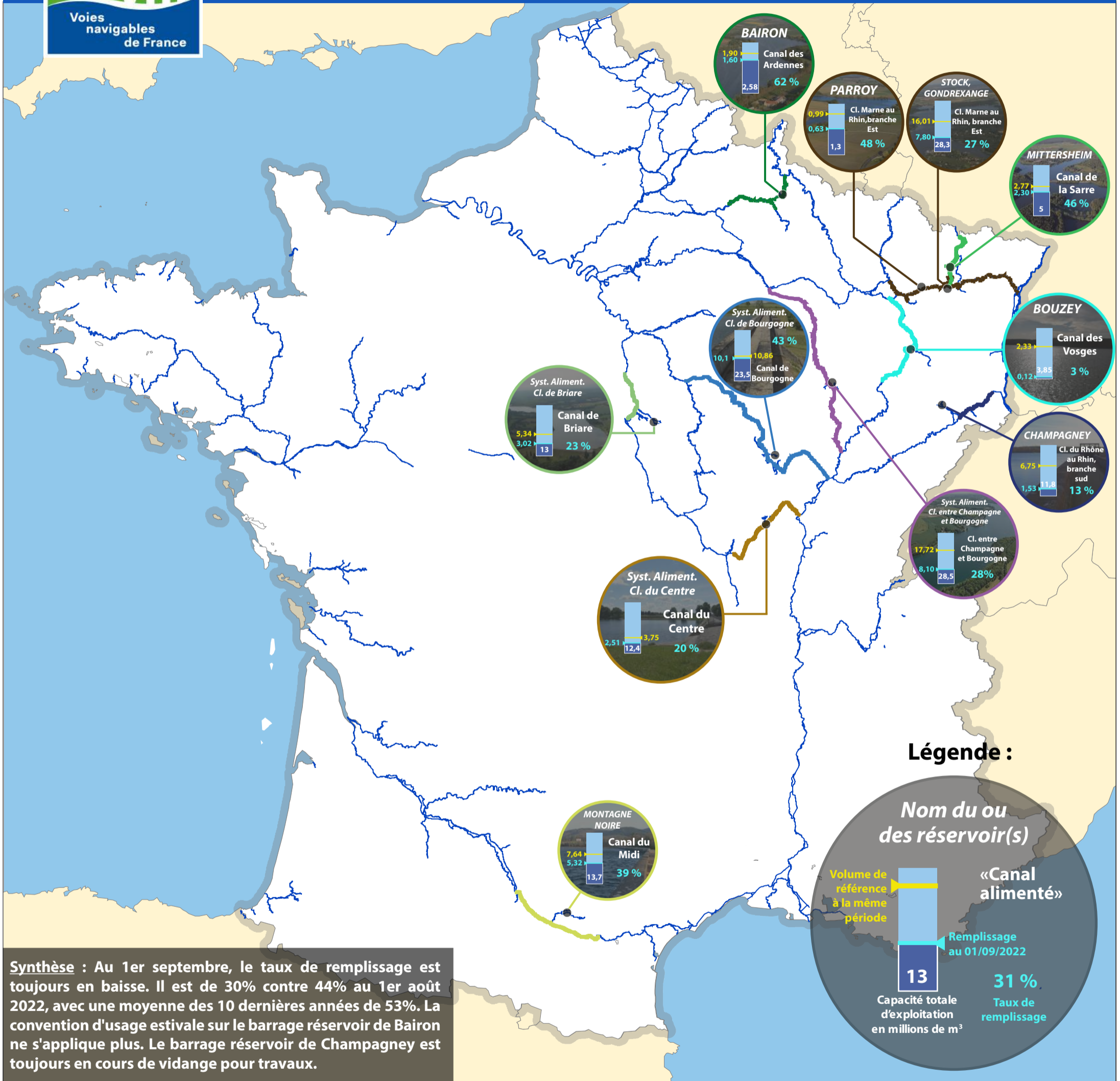
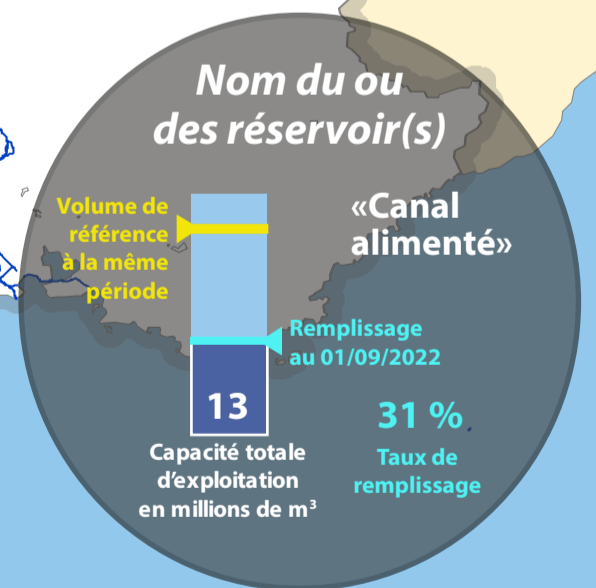


Etat des réserves au 1er septembre 2022



Légende :



Synthèse : Au 1er septembre, le taux de remplissage est toujours en baisse. Il est de 30% contre 44% au 1er août 2022, avec une moyenne des 10 dernières années de 53%. La convention d'usage estivale sur le barrage réservoir de Bairon ne s'applique plus. Le barrage réservoir de Champagne est toujours en cours de vidange pour travaux.