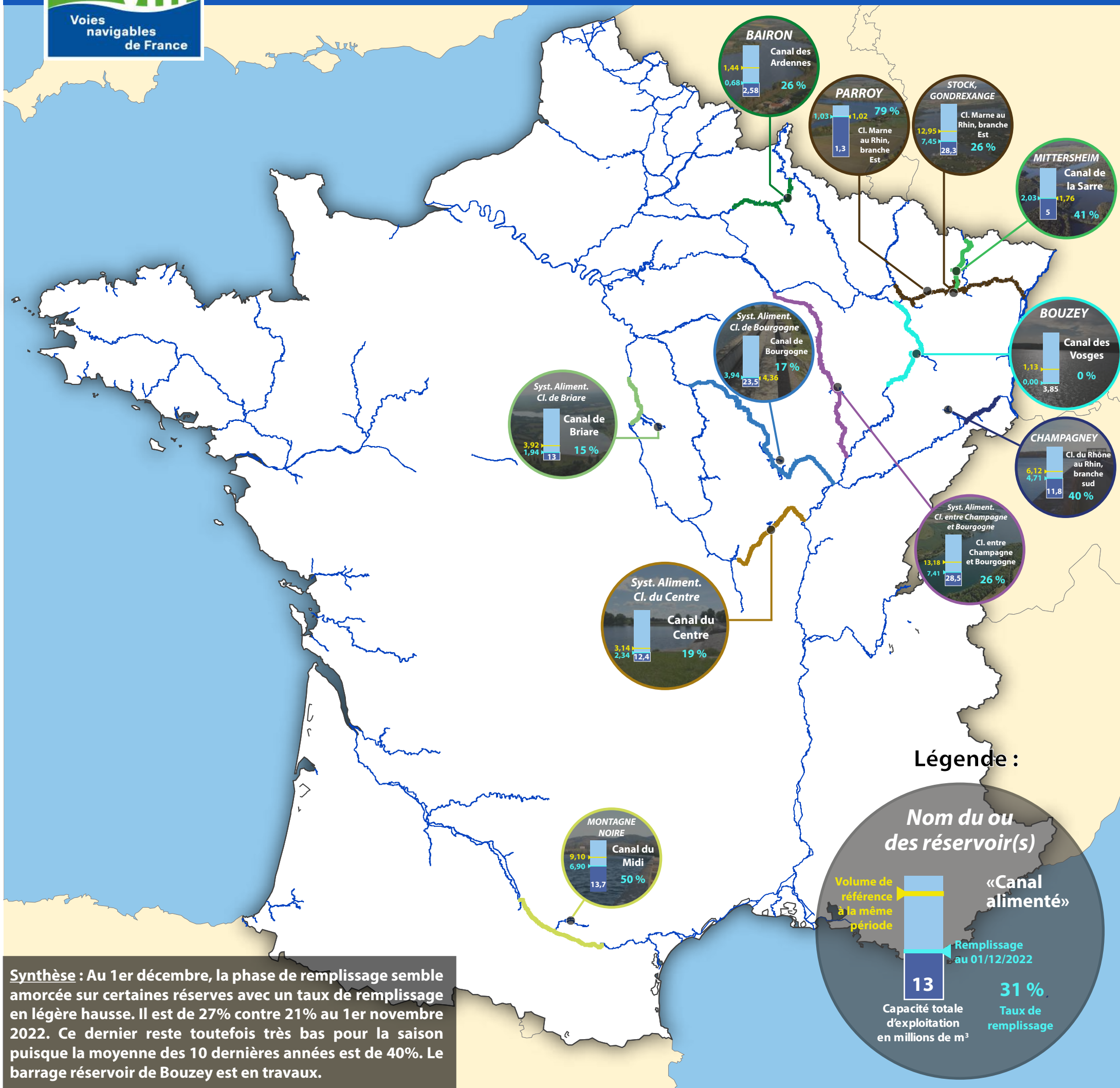


Etat des réserves au 1er décembre 2022



Légende :



Synthèse : Au 1er décembre, la phase de remplissage semble amorcée sur certaines réserves avec un taux de remplissage en légère hausse. Il est de 27% contre 21% au 1er novembre 2022. Ce dernier reste toutefois très bas pour la saison puisque la moyenne des 10 dernières années est de 40%. Le barrage réservoir de Bouzey est en travaux.