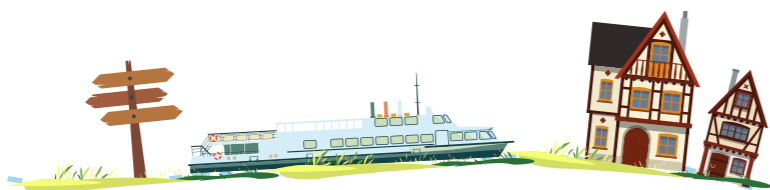




À L'EST L'EDEN ! La petite dernière DES VÉLOROUTES FRANÇAISES,

Une grande première à l'Est,
du Luxembourg à Lyon !



De la frontière luxembourgeoise à Lyon, **La Voie Bleue**® est un itinéraire cyclable de près de 700 km qui serpente au fil de l'eau : un parcours les yeux dans le bleu, le long de la **Moselle** aux bords de **Saône** en passant par les chemins de halage du **Canal des Vosges**.

Changer de direction, de regard, de rythme ou tout simplement de point de vue, c'est ce que propose cette nouvelle véloroute, la première à l'Est, lancée en juin 2020.

Porté par **29** partenaires dont **3 régions**, **7 départements** et une **métropole**, le parcours est ponctué de nombreuses expériences naturelles et culturelles tantôt **côté villes** (Metz, Nancy, Chalon-sur-Saône, Mâcon, Villefranche-sur-Saône, Trévoux, Lyon) tantôt **côté campagne**.



Au programme : un grand bain de verdure tout au long de la Moselle, du Canal des Vosges et de la Saône, des vignobles à perte de vue, des forêts, des réserves naturelles, des ports de plaisance, des grandes villes d'Art et d'Histoire et des cités médiévales ou de caractère.

Du Nord au Sud, **La Voie Bleue**® est aussi jalonnée de plaisirs simples, avec des invitations à goûter à ses **produits emblématiques** (l'incontournable mirabelle de Lorraine, les madeines de Liverdun, les bonbons vosgiens, la cancoillotte, la volaille de Bresse ou encore la tarte aux pralines roses de Lyon), à **réviser ses classiques** dans des lieux incontournables (la place Stanislas à Nancy, les vignobles du Mâconnais et du Beaujolais ou encore les Bouchons lyonnais) ou à **se créer des souvenirs** dans ses villages de charme (Rodemack, Ray-sur-Saône, Pontailier-sur-Saône...).

CYCLISTES DU DIMANCHE, MORDUS DU 2 ROUES, AMATEURS DE BELLES ÉPOPÉES
OU TOUT SIMPLEMENT ENVIE D'UNE ÉCHAPPÉE EN PETITE REINE :
CAP À L'EST SUR LA VOIE BLEUE®
POUR CHANGER DE BRAQUET ET « CHANGER DE VÉLO » !

LE LONG DE LA MOSELLE

Tantôt sauvage et bucolique, tantôt emprunte de l'Histoire et de l'activité humaine, cette rivière est le fil conducteur de **La Voie Bleue**® depuis la frontière du Luxembourg jusqu'à Nancy. De Sierck-les-Bains en passant par Metz, le tronçon de 130 kilomètres, traverse la Lorraine du Nord au Sud, concentre grands espaces naturels et des patrimoines atypiques tels que le Château de Sierck-les-Bains, la cathédrale de Metz ou encore l'Abbaye des Prémontrés à Pont-à-Mousson.



SUR LES CHEMINS DE HALAGE DU CANAL DES VOSGES

De Nancy à Corre, sur 140 kilomètres, la partie vosgienne de **La Voie Bleue**® multiplie les découvertes culturelles et gourmandes. Jalonné de plusieurs écluses, le Canal des Vosges s'étire entre falaises de grès rose et profondes forêts. Véritable shoot de nature, la section varie les plaisirs entre patrimoine riche et diversifié tel que le Musée de l'Image d'Epinal, artisanat local, rivières, sites naturels, étangs et lacs comme celui de Bouzey, le plus grand lac des Vosges, parfait pour un petit bain à la belle saison ou pour observer les oiseaux.

SUR LES BORDS DE SAÔNE

Rien de tel que les bords de Saône pour filer dare-dare vers les grands crus tout en ondulant tranquillement dans une ambiance champêtre. Depuis sa source dans les Vosges, la rivière traverse la Haute-Saône, la Côte-d'Or, la Saône-et-Loire et l'Ain pour rejoindre le Rhône. Au total, 410 kilomètres, de Corre à Lyon, et une infinie variété de paysages au cœur de la Bourgogne puis du Beaujolais. Un melting-pot de verdure qui mène naturellement jusqu'à la Ville lumière et ses quelques 500 hectares inscrits au Patrimoine Mondial de l'Humanité par l'Unesco.



Aux petits soins avec les touristes, **La Voie Bleue**® a ouvert un site internet dédié, www.lavoiebleue.com avec tracés GPS et services liés (réseau d'hébergements, loueurs, prestataires Accueil Vélo®, restaurants...) et publié une carte touristique de l'itinéraire pour organiser son séjour en toute sérénité !



Chiffres clés

700 KM
D'ITINÉRAIRE AU FIL DE L'EAU...

23
ÉTAPES

25
LIEUX

incontournables

4
VIGNOBLES

15
VILLAGES DE
CHARME

3
sites inscrits
UNESCO



29

PARTENAIRES
DONT

3 RÉGIONS

Grand Est,
Bourgogne-Franche-Comté,
Auvergne-Rhône-Alpes

7 DÉPARTEMENTS

MOSELLE,
MEURTHE-ET-MOSELLE,
VOSGES, HAUTE-SAÔNE,
CÔTE D'OR, SAÔNE ET-
LOIRE ET AIN

1 MÉTROPOLÉ
LYON

17 ÉTABLISSEMENTS PUBLICS DE
COOPÉRATION INTERCOMMUNALE
et Voies navigables de France

Interconnecté avec **L'EUROVELO 6 - Véloroute des Fleuves**,
L'EUROVELO 17 - Via Rhôna et **L'EUROVELO 5 - Via Romea Francigena**

