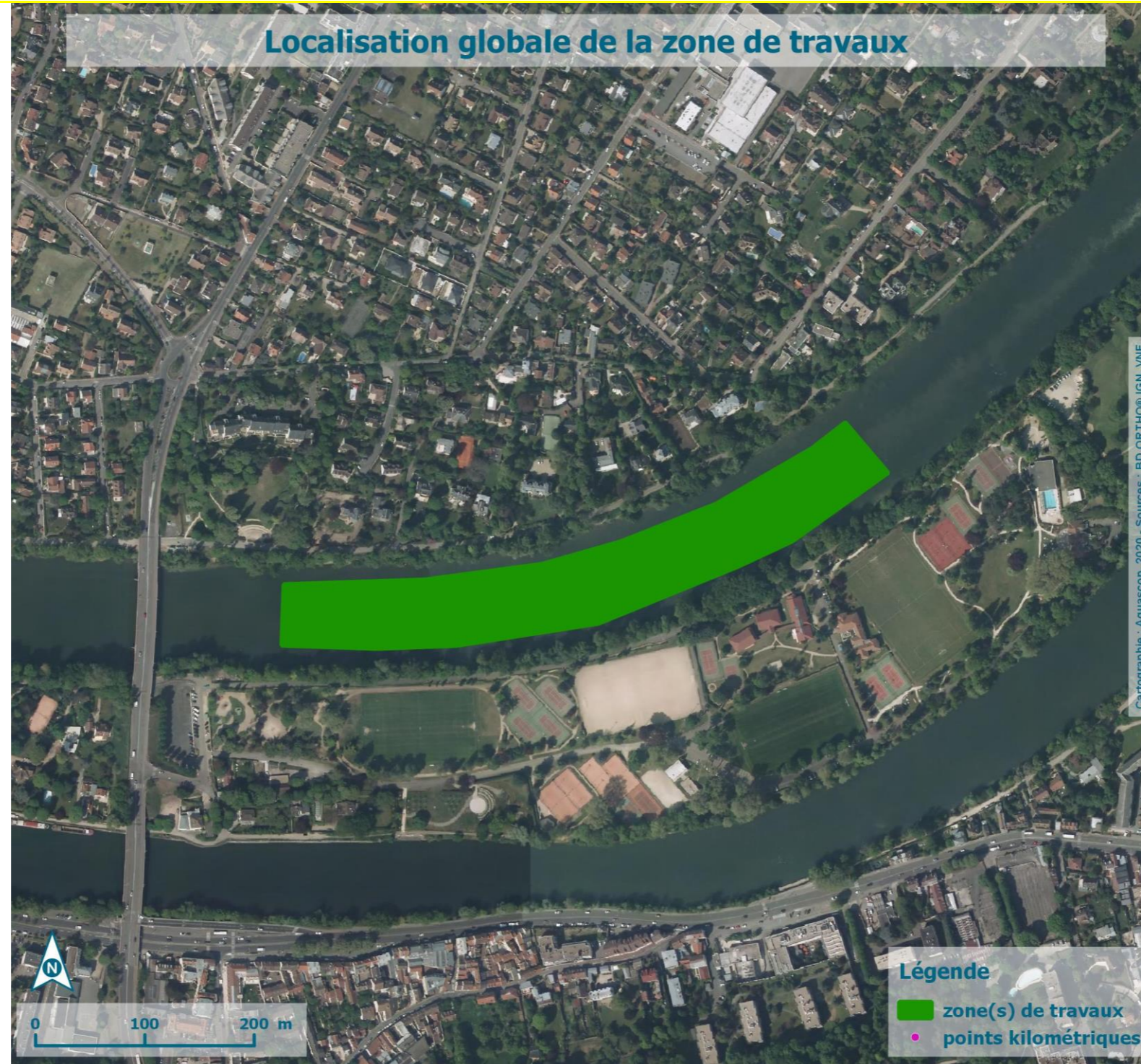


Localisation exacte des travaux – cartographie



Enjeux de qualité d'eau

Type de voie(s) d'eau :

- Rivière :	o Grand gabarit	X
	o Petit gabarit	
- Canal :	o Grand gabarit	
	o Petit gabarit	
	o Annexe : rigole, fossé	
- Milieu :	o Urbain : habitat	X
	o Rural	X
	o Industriel	
	o Portuaire	

Risques identifiés :

- Présence d'un ou plusieurs Plan de Prévention Risque Inondation : X
78DDT20100014 - PPRi de la Seine et de l'Oise - approuvé en 2007
- Présence d'un Plan de Prévention Risque Technologique :
- Présence d'un Plan de Prévention Risque Mouvement de Terrain :

Qualité d'eau d'après la DCE :

Masse(s) d'eau concernée(s)	Nom	Type	État chimique (objectif)	État écologique (objectif)	État chimique (actuel)	État écologique (actuel)
FRHR155B	la Seine du confluent du Ru d'Enghien (exclu) au confluent de l'Oise (exclu)	Eaux superficielles Fortement modifiée	Bon état en 2027	Bon potentiel en 2021	mauvais	moyen

Périmètres de protection des captages :

	Localisation à moins de 100 m de la zone à draguer	Captage concerné	Type (souterrain / superficiel)	Référence arrêté
Périmètre de protection immédiate	non			
Périmètre de protection rapprochée	oui	Champ Captant du Pecq-Croissy	souterrain	arrêté DUP du 15/10/1986
Périmètre de protection éloignée	oui	Champ Captant du Pecq-Croissy	souterrain	arrêté DUP du 15/10/1986

Enjeux écologiques 1/2

Données sur les peuplements piscicoles :

Une station de pêche est située sur la Seine (03084470 - La Seine à Maisons-Laffitte 1), environ 10 km en aval ; les dernières données disponibles sur le site <http://www.naiades.eaufrance.fr/> datent de 2017. Les espèces principales sont la perche commune et l'anguille; les espèces secondaires sont le gardon, le silure et le chabot.

Une station de suivi de la FDPMA75 est située environ 500 m en amont du site (10000346 - Seine à Rueil-Malmaison). Les dernières données datent de 2018. Les espèces principales sont la perche commune, le chevesne et le gardon ; les espèces secondaires sont la perche soleil et le silure.

Type de berges :

En rive droite, les berges sont naturelles ; en rive gauche, les berges sont principalement naturelles, avec un secteur de type lisse (palplanche, dalle béton) (atlas schéma environnemental des berges d'Ile-de-France - IAU - 2012).

Présence de frayères connues par la bibliographie – PK concerné – espèces identifiées :

L'avant-projet d'arrêté relatif aux frayères du département des Yvelines (10/11/2011) indique la présence de frayères dans la Seine pour les espèces de la liste 1 (chabot, lamproie marine, saumon atlantique, truite de mer, truite fario, vandoise) et de la liste 2 (brochet) de Carrières-sur-Seine à Conflans-Sainte-Honorine.

Des frayères potentielles à chabot et vandoise ont été recensées de part et d'autre du site (environs 6 km) (GéoIF, ONEMA, point de présence des frayères des espèces des inventaires frayère au sens de l'article L432-3 du code de l'environnement).

Dans la zone de travaux, il est difficile de statuer sur la présence de frayères pour les espèces de la liste 1, dont la fraie nécessite des eaux vives et des substrats minéraux peu colmatés (chabot, vandoise) ou la présence de bivalve (bouvière).

Zonages d'inventaires et réglementaires concernés :

Zone de sédimentation	Thème	Type	Localisation à moins de 100m	Nom
Croissy, amont pont	Écologie	ZPS (<i>Zone de protection spéciale</i>)	Non	
		ZNIEFF 2 (<i>Zone Naturelle d'Intérêt Ecologique Faunistique et Floristique de type II</i>)	Non	
		ZNIEFF 1 (<i>Zones Naturelles d'Intérêt Ecologique Faunistique et Floristique de type I</i>)	Non	
		ZICO (<i>Zone importante pour la conservation des oiseaux</i>)	Non	
		SIC (<i>Site d'intérêt communautaire</i>)	Non	
		APB (<i>Arrêtés de protection de biotope</i>)	Non	
		Ramsar (<i>zone humide d'importance internationale</i>)	Non	
		RNCFS (<i>Réserve nationale de chasse et de faune sauvage</i>)	Non	
		CEN (<i>conservatoire d'espaces naturels</i>)	Non	
		CDL (<i>Conservatoire du Littoral</i>)	Non	
		PN (<i>Parc national</i>)	Non	
		PNR (<i>Parc naturel régional</i>)	Non	
		RNN (<i>réserve naturelle nationale</i>)	Non	
		RNR (<i>réserve naturelle régionale</i>)	Non	
		RB (<i>réserve de biosphère</i>)	Non	
	Patrimoine culturel	Site inscrit	Oui	Iles de la Loge et de Croissy-sur-Seine ; Rives de la Seine
Site classé		Oui	La Grenouillère	

Enjeux écologiques 2/2

Espèces protégées :

Ide mélanote, vandoise, bouvière et anguille, chabot (espèces non protégées mais figurant sur les listes rouges française et mondiale, en danger critique d'extinction) ont été recensés à la station de Suresnes. Bouvière, brochet, ide mélanote et vandoise (espèce non protégée mais figurant sur les listes rouges française et mondiale, en danger critique d'extinction) ont été recensés à la station de suivi de Rueil-Malmaison.

Synthèse des enjeux écologiques et définition du degré de sensibilité environnementale :

⇒ Le site de dragage a une forte sensibilité environnementale en cas de présence, au droit et jusqu'à 100 m en aval du site, d'un ou plusieurs des éléments suivants :

Zone concernée	Présence de frayère (oui/non)	Présence d'une espèce faisant l'objet d'une protection réglementaire (oui/non)	Zonage d'intérêt écologique réglementaire (oui/non)	Périmètre de protection immédiat ou rapproché d'un captage AEP (oui/non)
Croissy, amont pont	oui	oui	non	oui

Sensibilité environnementale :

Le site présente une forte sensibilité environnementale du fait de la présence d'espèces de poissons protégées et/ou menacées, ainsi que de la présence possible de leur zone de reproduction. Il est également inclus dans le périmètre de protection d'un captage souterrain. Il jouxte des sites patrimoniaux (site inscrit et classé).

Afin d'éviter toute perturbation susceptible d'affecter la reproduction des poissons, et notamment des espèces protégées et/ou menacées, les travaux devront être effectués en dehors des périodes de fraie : février à mai pour le brochet, mars-avril pour le chabot, mars à mai pour la vandoise, et avril à juin pour la bouvière et la loche de rivière.

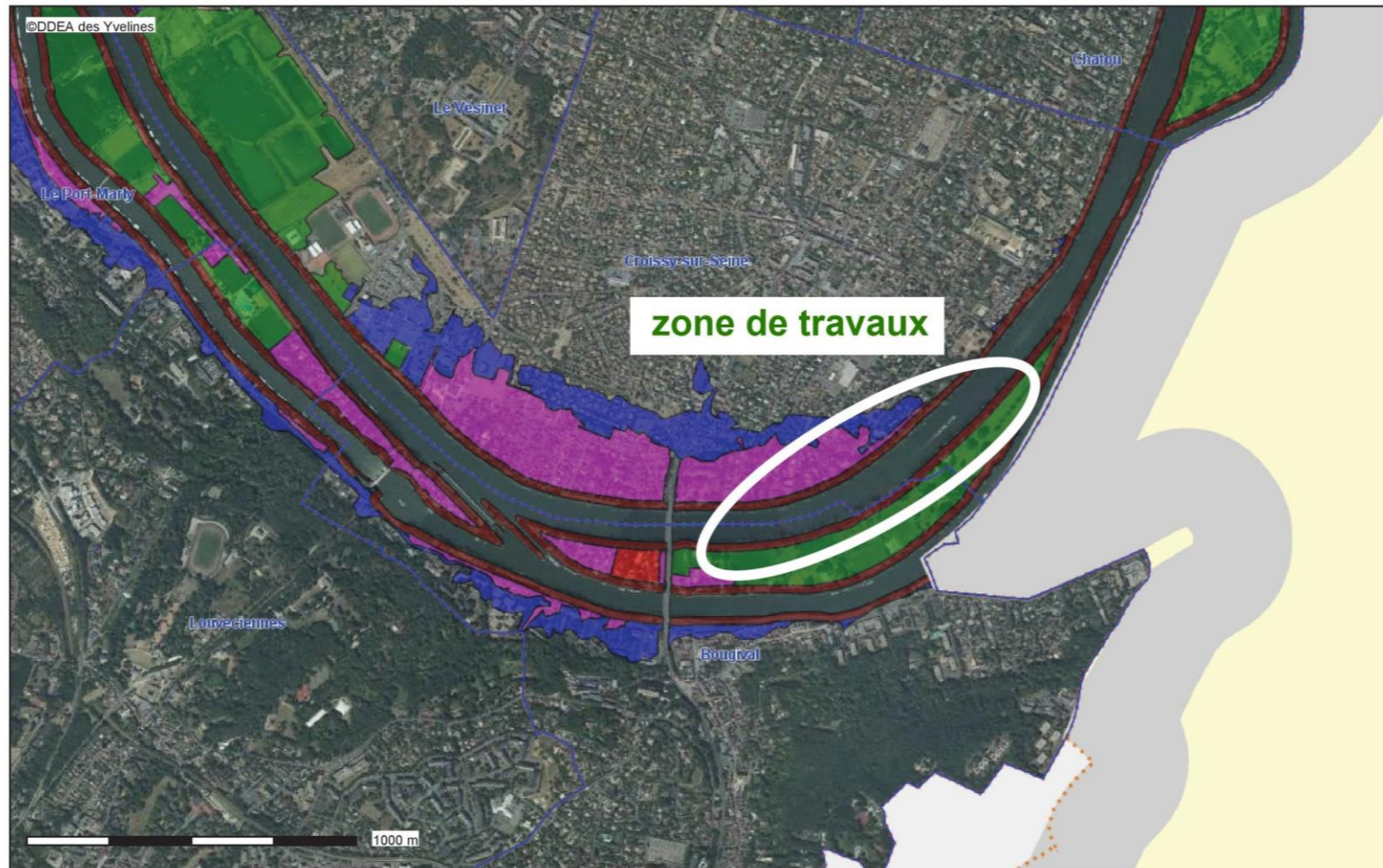
La zone de travaux se situe dans le périmètre de protection rapprochée de captages AEP souterrain. Les travaux ne devraient pas avoir d'impact sur le captage souterrain.

Concernant la proximité des sites patrimoniaux, ceux-ci ne seront pas impactés par l'opération car aucune modification du paysage n'aura lieu. Les sédiments seront dragués depuis la voie d'eau et transportés par barge vers leur lieu de valorisation.

Synthèse des contraintes environnementales – cartographie des enjeux de qualité d'eau

Risques identifiés

PPRI de la vallée de la Seine et de l'Oise dans les Yvelines



Conception : DDT 78
Date d'impression : 17-04-2020

-  Communes du PPRI de la Seine
-  Communes des Yvelines
-  Département des Yvelines (contour)
-  (masque de fond)
-  (masque)
- Zonages réglementaires**
-  Zone bleue
-  Zone bleue indicée
-  Zone marron
-  Zone rouge clair
-  Zone rouge foncé
-  Zone verte
-  Zone verte indicée

Description :

Ce document d'information n'a pas de valeur juridique. Il ne peut être opposable aux tiers, ni se substituer aux réglementations en vigueur (voir cartes de l'arrêté préfectoral du 30/06/2007).

Pour visualiser les "Aléas hydrauliques" ou les "Zonages réglementaires", cocher la couche correspondante dans l'onglet "Thèmes".

Carte publiée par l'application CARTELIE
© Ministère de la Transition Écologique et Solidaire - Ministère de la Cohésion des Territoires
SG/SPSSI/PSI/PSI1 - CP2I (DOM/ET)

Synthèse des contraintes environnementales – cartographie des enjeux de qualité d'eau

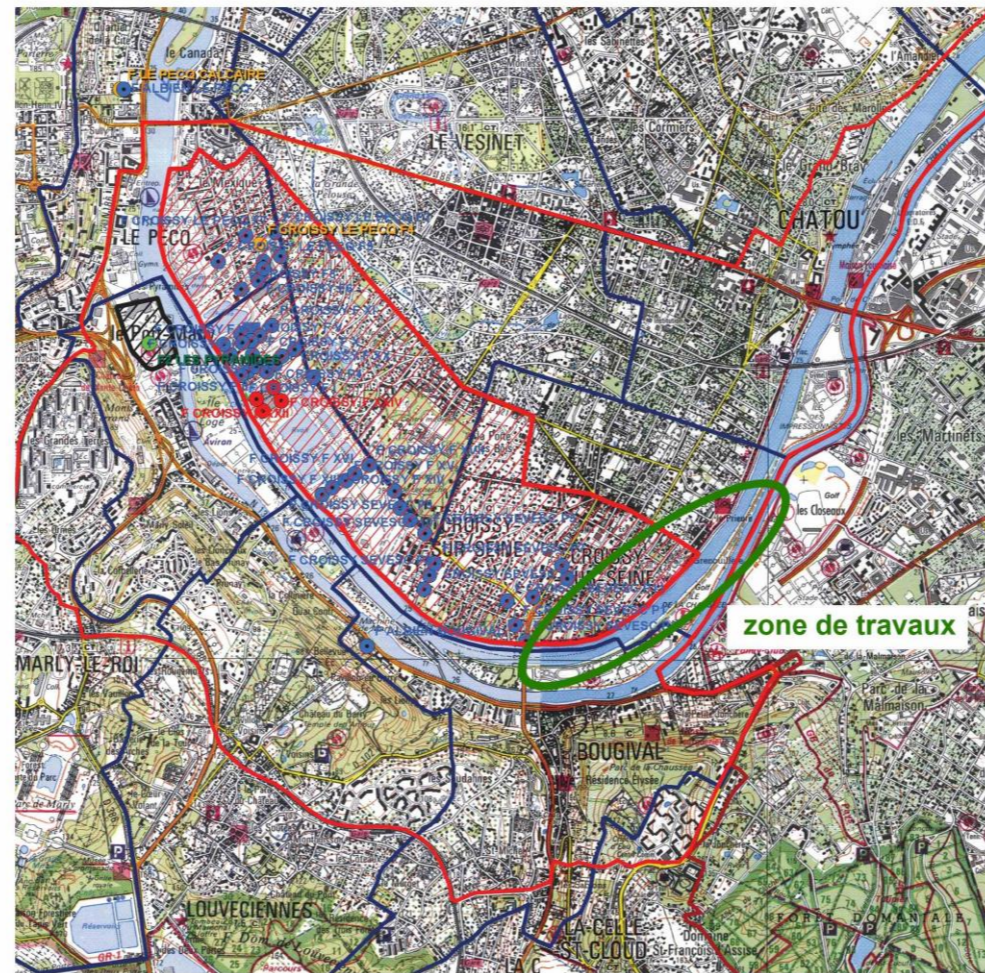
Risques identifiés



Délégation Territoriale des Yvelines
 Service Contrôle et Sécurité
 Sanitaires des Milieux

Département des Yvelines

Chatou et Bougival



- | | | |
|-----------------|--|-----------------------|
| Captages | Périmètres de protection rapprochée | Département |
| ● public | ■ Avec D.U.P. | ■ Communes |
| ● privé | ■ En projet | ■ Acqueduc de l'Avre |
| ● projet | ■ Avec autorisation (captage privé) | ■ Usine d'eau potable |
| ● arrêté | Périmètres de protection éloignée | ▲ Prise d'eau |
| | Eloignée | |
| | ■ Avec D.U.P. | |
| | ■ En projet | |
| | ■ Avec autorisation (captage privé) | |

Echelle : 1:30 000



Imprimé le 02/05/2016
 Fond de carte © IGN

Synthèse des contraintes environnementales – cartographie des enjeux écologiques

Patrimoine culturel

