

Présentation de l'opération de dragage

Localisation et unité d'intervention:

Voies d'eau	Zone de sédimentation	Type voie d'eau	Bief	PK début	PK fin	Communes
Canal latéral à la Marne	Zone d'attente amont pont canal	Canal	Vitry	2,1	2,2	Vitry-le-François

Date et durée des travaux :

Les travaux sont prévus au 2^e semestre 2020.

Techniques employées pour le dragage :

Les dragages seront réalisés à la pelle mécanique.

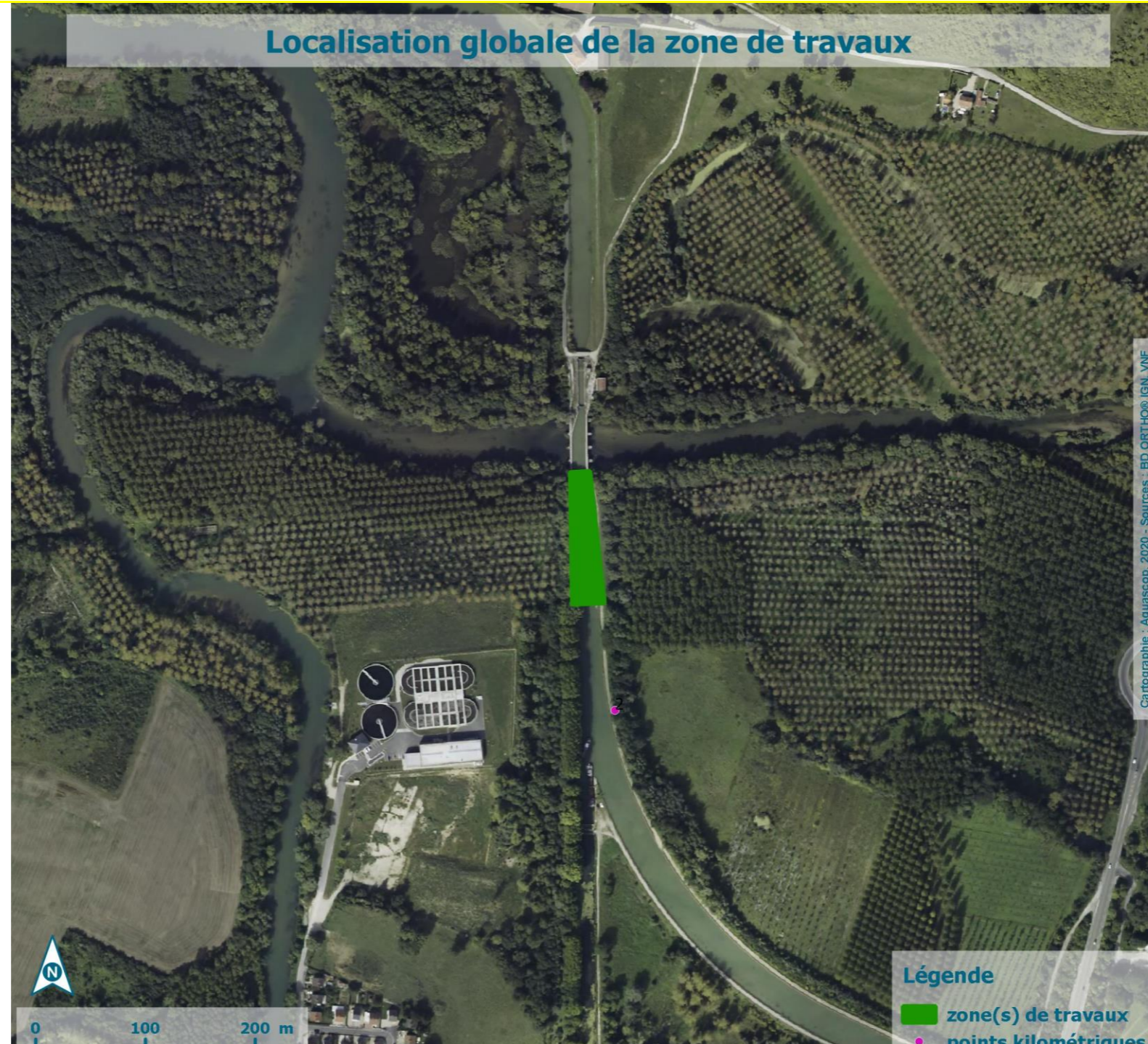
Volume à draguer (en m³) et qualité des sédiments (m³) :

Volume (m ³)	N° d'analyse	Seuil S1 dépassé (oui/non)	Propriétés HP4 ; HP5 ; HP 6 ; HP 7 ; HP 8 ; HP 10 ; HP11 et HP13	Test HP 14 : écotoxique (oui/non)	Type de sédiments (inertes, non inertes non dangereux, dangereux)
283	2020-CLM-PK 2,100 19E186828-002	oui (Plomb : 198 mg/kg MS ; Zinc 556 mg/kg MS ; HAP tot : 34 000 µg/kg MS)	non dangereux	Non	Non inertes non dangereux (HCT : 1300 mg/kg MS)

Prélèvements réalisés le 04/12/2019.



Localisation exacte des travaux – cartographie



Enjeux de qualité d'eau

Type de voie(s) d'eau :

- Rivière :
 - o Grand gabarit
 - o Petit gabarit
- Canal :
 - o Grand gabarit
 - o Petit gabarit
 - o Annexe : rigole, fossé
- Milieu :
 - o Urbain : habitat
 - o Rural
 - o Industriel
 - o Portuaire

x
x

Risques identifiés :

- Présence d'un ou plusieurs Plan de Prévention Risque Inondation : X
51DDT20160002 - PPRi - Vitry-le-François - approuvé en 2016
- Présence d'un Plan de Prévention Risque Technologique :
- Présence d'un Plan de Prévention Risque Mouvement de Terrain :

Qualité d'eau d'après la DCE :

Masse(s) d'eau concernée(s)	Nom	Type	État chimique (objectif)	État écologique (objectif)	État chimique (actuel)	État écologique (actuel)
FRHR503	canal latéral à la Marne	Eaux superficielles Artificielle	Bon état en 2015	Bon potentiel en 2015	mauvais	bon

Périmètres de protection des captages :

	Localisation à moins de 100 m de la zone à draguer	Captage concerné	Type (souterrain / superficiel)	Référence arrêté
Périmètre de protection immédiate	non			
Périmètre de protection rapprochée	non			
Périmètre de protection éloignée	non			

Enjeux écologiques 1/2

Données sur les peuplements piscicoles :

Il n'existe pas de station de pêche à proximité dans un milieu similaire (canal). D'après la fédération de pêche de la Marne, le peuplement en place serait un peuplement de seconde catégorie piscicole. Les espèces principales seraient l'anguille, le gardon et la perche ; les espèces secondaires : les brèmes, le brochet, le rotengle et la tanche.

Type de berges :

Les berges sont constituées de palplanches.

Présence de frayères connues par la bibliographie – PK concerné – espèces identifiées :

Le canal latéral à la Marne n'est pas concerné par les arrêtés préfectoraux relatifs aux frayères.

La fédération de pêche de la Marne indique qu'il est possible que le brochet se reproduise dans le canal, du fait notamment de la présence de végétation aquatique. L'écluse des Louvières (située 1,5 km en aval) est connue pour être une zone favorable à la reproduction des cyprinidés, du brochet, de la perche et du sandre (communication FPPPMA Marne, 2019).

Zonages d'inventaires et réglementaires concernés :

Zone de sédimentation	Thème	Type	Localisation à moins de 100m	Nom
Zone d'attente amont pont canal	Écologie	ZPS (Zone de protection spéciale)	Non	
		ZNIEFF 2 (Zone Naturelle d'Intérêt Ecologique Faunistique et Floristique de type II)	Oui	210008896 - VALLEE DE LA MARNE DE VITRY-LE-FRANCOIS A EPERNAY
		ZNIEFF 1 (Zones Naturelles d'Intérêt Ecologique Faunistique et Floristique de type I)	Oui	210008983 - BOIS ET RIVIERES DE LA VALLEE DE LA MARNE DE VITRY-LE-FRANCOIS A COUVROT
		ZICO (Zone importante pour la conservation des oiseaux)	Non	
		SIC (Site d'intérêt communautaire)	Non	
		APB (Arrêtés de protection de biotope)	Non	
		Ramsar (zone humide d'importance internationale)	Non	
		RNCFS (Réserve nationale de chasse et de faune sauvage)	Non	
		CEN (conservatoire d'espaces naturels)	Non	
		CDL (Conservatoire du Littoral)	Non	
		PN (Parc national)	Non	
		PNR (Parc naturel régional)	Non	
		RNN (réserve naturelle nationale)	Non	
		RNR (réserve naturelle régionale)	Non	
		RB (réserve de biosphère)	Non	
		Patrimoine culturel	Site inscrit	Non
		Site classé	Non	

Enjeux écologiques 2/2

Espèces protégées :

Pas de données particulières, mais présence certaine du brochet au niveau de l'écluse de Louvières (1,5 km en aval).

Synthèse des enjeux écologiques et définition du degré de sensibilité environnementale :

⇒ Le site de dragage a une forte sensibilité environnementale en cas de présence, au droit et jusqu'à 100 m en aval du site, d'un ou plusieurs des éléments suivants :

Zone concernée	Présence de frayère (oui/non)	Présence d'une espèce faisant l'objet d'une protection réglementaire (oui/non)	Zonage d'intérêt écologique réglementaire (oui/non)	Périmètre de protection immédiat ou rapproché d'un captage AEP (oui/non)
Zone d'attente amont pont canal	non	oui	oui	non

Sensibilité environnementale :

Le site est inclus dans 2 zones d'intérêt écologique (ZNIEFF de types 1 et 2) déterminant une forte sensibilité environnementale.

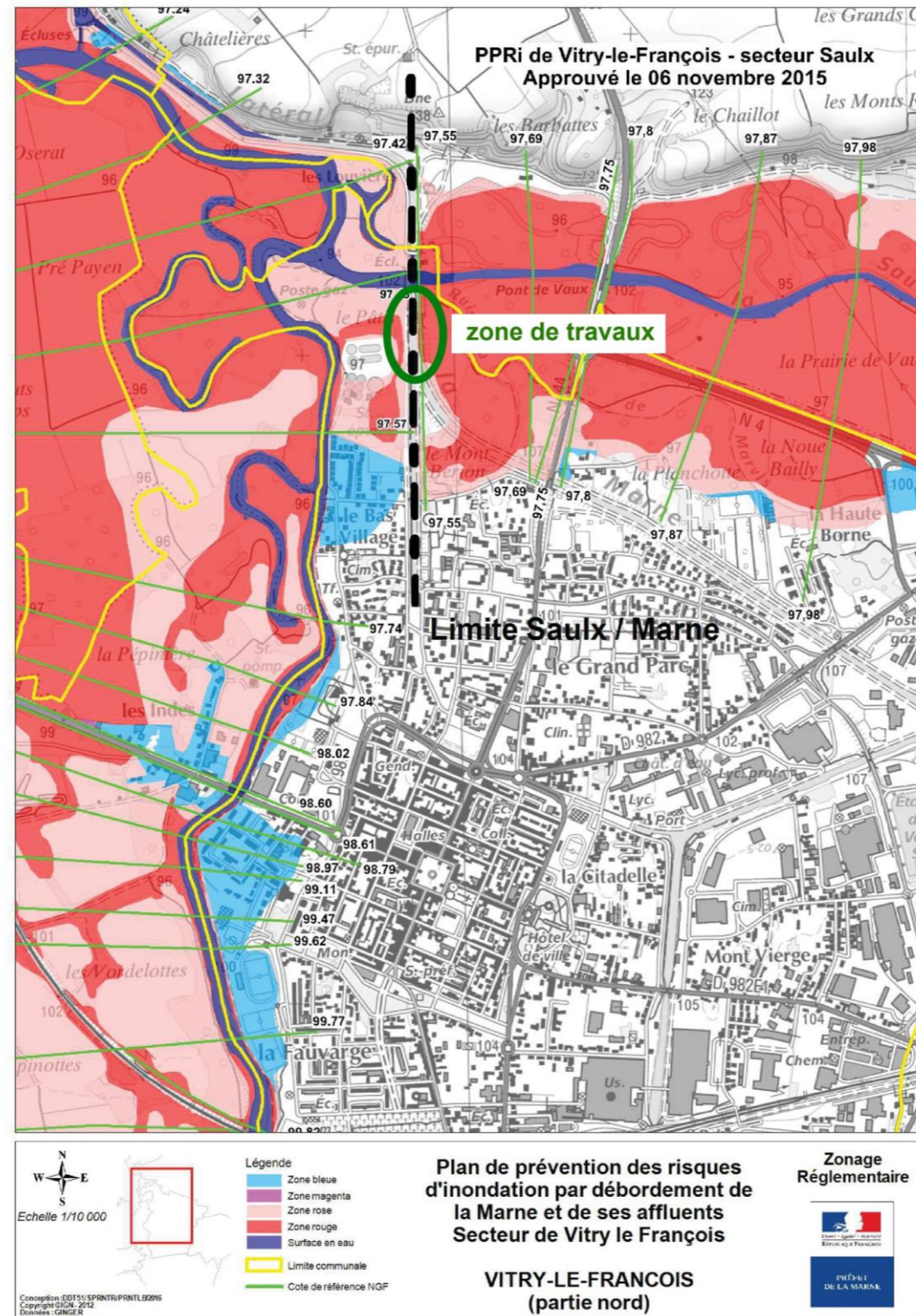
Cette sensibilité résulte notamment des oiseaux d'eau hivernants, et de la présence d'espèces protégées (oiseaux et autres) associées aux milieux aquatiques et/ou rivulaires (liste non exhaustive) :

- Phragmite des joncs (*Acrocephalus schoenobaenus*)
- Locustelle lusciniôide (*Locustella luscinioides*)
- Petit Gravelot (*Charadrius dubius*)
- Sterne pierregarin (*Sterna hirundo*)
- Crossope aquatique (*Neomys fodiens*)
- ...

Le bruit à proximité du chantier est assimilable au bruit d'un chantier léger. Il sera ponctuel (quelques jours). Afin de limiter la gêne aux différentes espèces, des horaires adaptés seront mis en place de manière à réduire le niveau de bruit rencontré. Seul le chenal de navigation est concerné par les travaux : les habitats rivulaires ne seront pas impactés par le passage des engins.

Synthèse des contraintes environnementales – cartographie des enjeux de qualité d'eau

Risques identifiés



Synthèse des contraintes environnementales – cartographie des enjeux écologiques

Zonages d'inventaires et réglementaires

