

CANAL DU RHÔNE AU RHIN

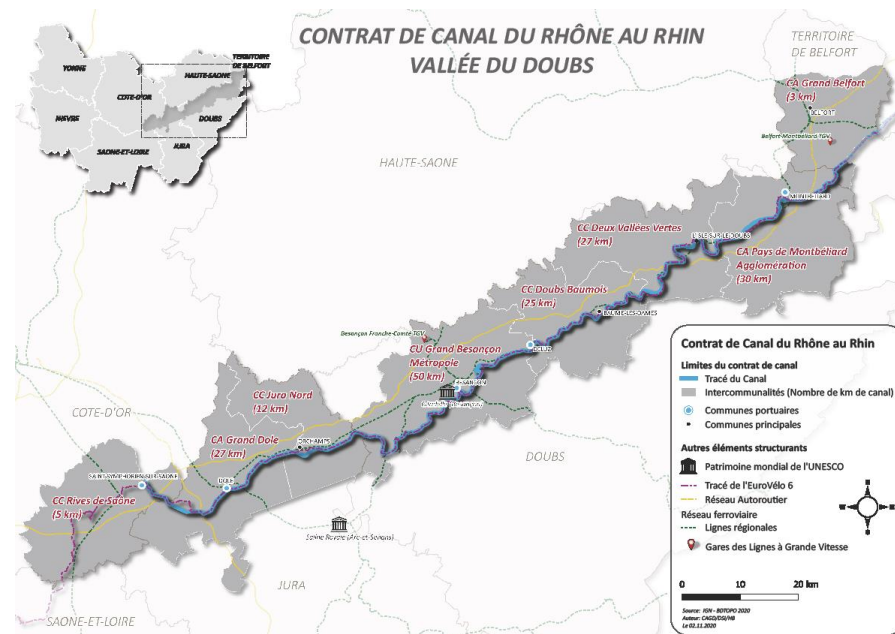
LANCEMENT D UNE ETUDE DE DEVELOPPEMENT TOURISTIQUE

Périmètre: Saint-Symphorien-Allenjoie soit 179km de voies d'eau CRR/ Doubs navigable

MOA: VNF DTRS DDEV BTTCP

Les partenaires :

- Le Grand Dole : pilote territorial
- EPCI mouillés (8)
- La Région BFC
- Les départements Jura, Doubs, Côte d'Or (?)



Finalité de l'étude : AMO pour réaliser une analyse de l'offre et du besoin touristique sur l'eau et en bord à voie d'eau (5km) pour le renforcement et le développement de projets fluviaux/fluvestres sur le CRR.

Finalité de la démarche partenariale: Contractualiser avec l'ensemble des partenaires de l'étude un programme pluriannuel d'actions sur 5 ans sous la forme d'un « Contrat de Canal »

➔ **Pour les territoires:** gagner en attractivité, augmenter les recettes directes et indirectes liées au tourisme fluvial, bénéficier de subventions complémentaires de la part de la Région BFC pour la mise en œuvre de projets structurant l'itinérance Régionale.

CANAL DU RHÔNE AU RHIN

LANCEMENT D UNE ETUDE DE DEVELOPPEMENT TOURISTIQUE



Éléments de calendrier prévisionnel

1^{er} COPIL de lancement de la démarche territoriale « Contrat de canal »
= 19 novembre 2020

Démarrage de l'étude = 2^{ème} trimestre 2021

Fin de l'étude = 2^{ème} trimestre 2022

Rédaction et signature du Contrat de canal = automne 2022

