

Présentation de l'opération de dragage

Localisation et unité d'intervention:

Voies d'eau	Zone de sédimentation	Type voie d'eau	Bief	PK début	PK fin	Communes
Seine aval	Aval Ile Saint-Martin RD, Vétheuil-Lavacourt	Rivière	NDLG	127,680	128,120	Moisson, Vétheuil

Date et durée des travaux :

Les dragages sont prévus au second semestre 2021.

Techniques employées pour le dragage :

Les dragages seront réalisés à la pelle mécanique.

Volume à draguer (en m³) et qualité des sédiments (m³) :

Volume (m ³)	N° d'analyse	Seuil S1 dépassé (oui/non)	Propriétés HP4 ; HP5 ; HP 6 ; HP 7 ; HP 8 ; HP 10 ; HP11 et HP13	Test HP 14 : écotoxique (oui/non)	Type de sédiments (inertes, non inertes non dangereux, dangereux)
2647	2020-RBS-PK 127.950 21E077308-003	non	non dangereux	non	Inertes

Prélèvements réalisés le 21/04/2021.



Localisation exacte des travaux – cartographie



Enjeux de qualité d'eau

Type de voie(s) d'eau :

- Rivière :	o Grand gabarit	X
	o Petit gabarit	
- Canal :	o Grand gabarit	
	o Petit gabarit	
	o Annexe : rigole, fossé	
- Milieu :	o Urbain : habitat	X
	o Rural	X
	o Industriel	
	o Portuaire	

Risques identifiés :

- Présence d'un ou plusieurs Plan de Prévention Risque Inondation : X
95PREF19990609 - PPRi Seine - approuvé en 2000
- Présence d'un Plan de Prévention Risque Technologique :
- Présence d'un Plan de Prévention Risque Mouvement de Terrain : X
95DDT20130019 - PPR Boucle de Moisson
95PREF19840106 - R111.3 de 1987 - prescrit en 2009
approuvé en 1987

Qualité d'eau d'après la DCE :

Masse(s) d'eau concernée(s)	Nom	Type	État chimique (objectif)	État écologique (objectif)	État chimique (actuel)	État écologique (actuel)
FRHR230B	la Seine du confluent de la Mauldre (exclu) au confluent de l'Epte (exclu)	Eaux superficielles Fortement modifiée	Bon état en 2027	Bon potentiel en 2021	mauvais	moyen

Périmètres de protection des captages :

	Localisation à moins de 100 m de la zone à draguer	Captage concerné	Type (souterrain / superficiel)	Référence arrêté
Périmètre de protection immédiate	non			
Périmètre de protection rapprochée	non			
Périmètre de protection éloignée	non			

Enjeux écologiques 1/2

Données sur les peuplements piscicoles :

Une station de pêche est située sur la Seine (03127370 - La Seine à Méricourt 4), environ 8 km en amont de la zone de travaux ; les dernières données disponibles sur le site <http://www.naiades.eaufrance.fr/> datent de 2017. Les espèces principales sont la perche commune, la perche soleil et l'anguille. Les espèces secondaires sont le chevesne et le silure.

Type de berges :

Les berges sont naturelles (atlas schéma environnemental des berges d'Ile-de-France - IAU - 2012).

Présence de frayères connues par la bibliographie – PK concerné – espèces identifiées :

L'avant-projet d'arrêté relatif aux frayères du département des Yvelines (10/11/2011) indique la présence de frayères dans la Seine pour les espèces de la liste 1 (chabot, lamproie de planer, lamproie de rivière, lamproie marine, saumon atlantique, truite de mer, vandoise) de Andrésy à Port-Villez et de la liste 2 (alose feinte, grande alose, brochet) de Mantes-la-Jolie à Moisson.

L'arrêté relatif aux frayères du département du Val d'Oise (signé le 24/01/2013) indique la présence de frayères dans la Seine pour les espèces de la liste 1 (chabot, lamproie de planer, truite fario, vandoise) et de la liste 2 (brochet) de Vétheuil à la Roche-Guyon

Des frayères potentielles à brochet et vandoise ont été recensées environ 11 km en amont du site (GéolIF, ONEMA, point de présence des frayères des espèces des inventaires frayère au sens de l'article L432-3 du code de l'environnement).

Zonages d'inventaires et réglementaires concernés :

Zone de sédimentation	Thème	Type	Localisation à moins de 100m	Nom
Aval Ile Saint-Martin RD, Vétheuil-Lavacourt	Écologie	ZPS (<i>Zone de protection spéciale</i>)	Oui	FR1112012 - Boucles de Moisson, de Guernes et de Rosny
		ZNIEFF 2 (<i>Zone Naturelle d'Intérêt Ecologique Faunistique et Floristique de type II</i>)	Oui	110001333 - BOUCLE DE GUERNES-MOISSON
		ZNIEFF 1 (<i>Zones Naturelles d'Intérêt Ecologique Faunistique et Floristique de type I</i>)	Non	
		ZICO (<i>Zone importante pour la conservation des oiseaux</i>)	Oui	if01 - BOUCLE DE MOISSON
		SIC (<i>Site d'intérêt communautaire</i>)	Non	
		APB (<i>Arrêtés de protection de biotope</i>)	Non	
		Ramsar (<i>zone humide d'importance internationale</i>)	Non	
		RNCFS (<i>Réserve nationale de chasse et de faune sauvage</i>)	Non	
		CEN (<i>conservatoire d'espaces naturels</i>)	Non	
		CDL (<i>Conservatoire du Littoral</i>)	Non	
		PN (<i>Parc national</i>)	Non	
		PNR (<i>Parc naturel régional</i>)	Oui	FR8000030 - Vexin français
		RNN (<i>réserve naturelle nationale</i>)	Non	
		RNR (<i>réserve naturelle régionale</i>)	Non	
		RB (<i>réserve de biosphère</i>)	Non	
	Patrimoine culturel	Site inscrit	non	
		Site classé	non	

Enjeux écologiques 2/2

Espèces protégées :

Anguille (espèce non protégée mais figurant sur les listes rouges française et mondiale, en danger critique d'extinction), ide mélanotte et vandoise ont été recensé à la station de Méricourt. La présence de brochet et vandoise a été signalée environ 11 km en amont du site (GéolF, ONEMA, point de présence des espèces des inventaires frayère au sens de l'article L432-3 du code de l'environnement).

Synthèse des enjeux écologique et définition du degré de sensibilité environnementale :

⇒ **Le site de dragage a une forte sensibilité environnementale en cas de présence, au droit et jusqu'à 100 m en aval du site, d'un ou plusieurs des éléments suivants :**

Zone concernée	Présence de frayère (oui/non)	Présence d'une espèce faisant l'objet d'une protection réglementaire (oui/non)	Zonage d'intérêt écologique réglementaire (oui/non)	Périmètre de protection immédiat ou rapproché d'un captage AEP (oui/non)
Aval Ile Saint-Martin RD, Vétheuil-Lavacourt	Possible	oui	oui	non

Sensibilité environnementale :

Le site présente une forte sensibilité environnementale du fait de la présence d'espèces de poissons protégées et/ou menacées, ainsi que de la présence possible de leur zone de reproduction. Le site est également inclus dans 1 zone d'intérêt écologique (ZNIEFF, Natura 2000).

L'intérêt de la ZNIEFF des boucles de la Seine réside dans l'ensemble géomorphologique remarquable (terrasses alluviales et affleurements calcaires) qui abritent une faune et une flore d'affinité méditerranéenne à boréo-montagnarde; le site constitue un site d'hivernage majeur en Ile-de-France et un site d'importance nationale pour la reproduction d'une espèce limnicole.

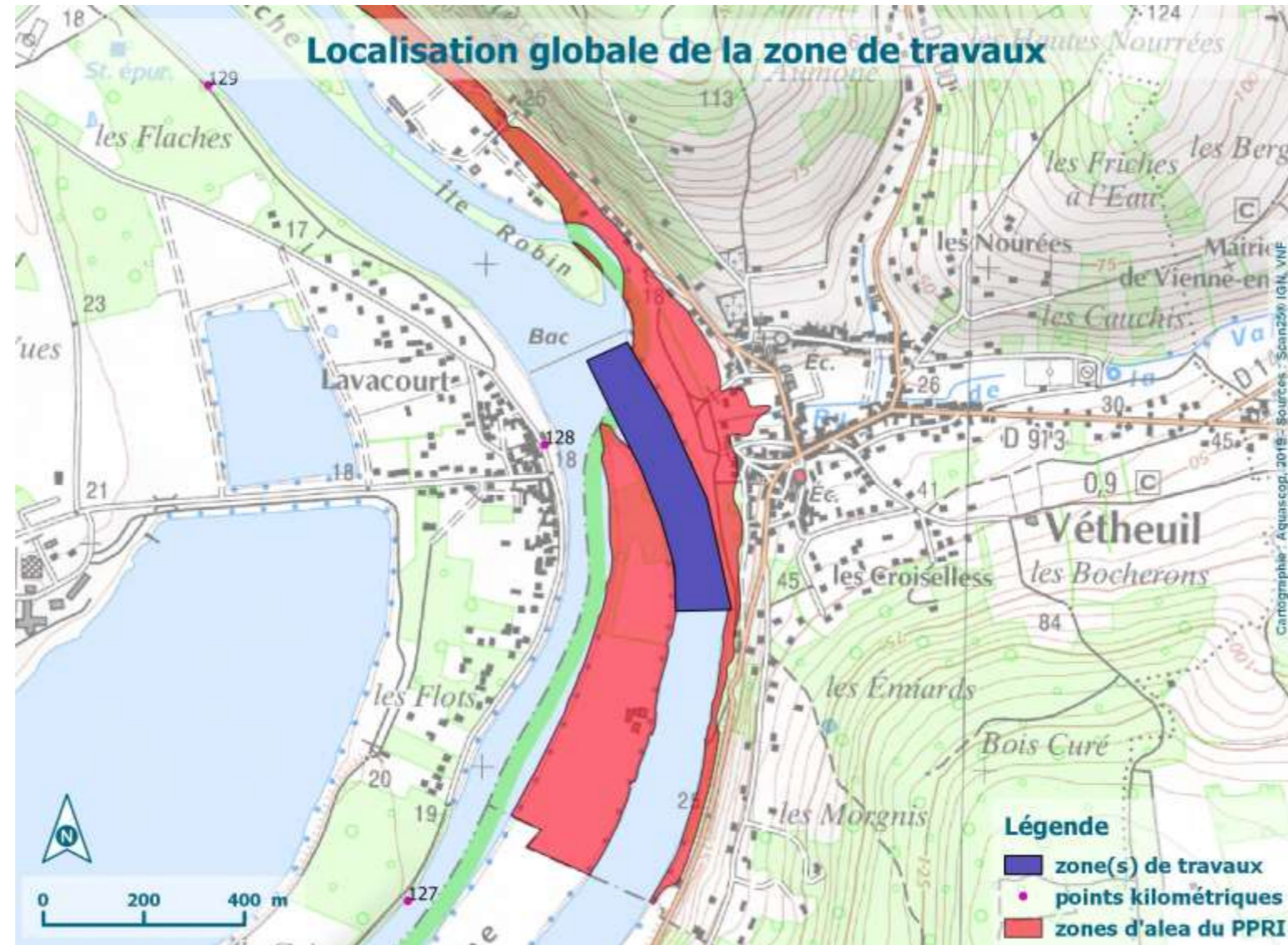
Le site Natura 2000 est situé au sein d'une boucle de la Seine, dont les habitats constituent un ensemble très favorable à l'avifaune; le site revêt une importance primordiale en Ile-de-France en raison de la présence d'habitats (dont certains rares) qui accueillent de nombreux oiseaux (dont des oiseaux d'eau), que ce soit en période de reproduction, de migration ou en hivernage.

Afin d'éviter toute perturbation susceptible d'affecter la reproduction des poissons, et notamment des espèces protégées et/ou menacées, les travaux devront être effectués en dehors des périodes de fraie.

Concernant l'avifaune, le bruit à proximité du chantier est assimilable au bruit d'un chantier léger et il sera ponctuel (quelques jours). La gêne susceptible d'être occasionnée aux oiseaux d'eau pourra également être limitée par la mise en place d'horaires adaptés afin de réduire le niveau de bruit rencontré.

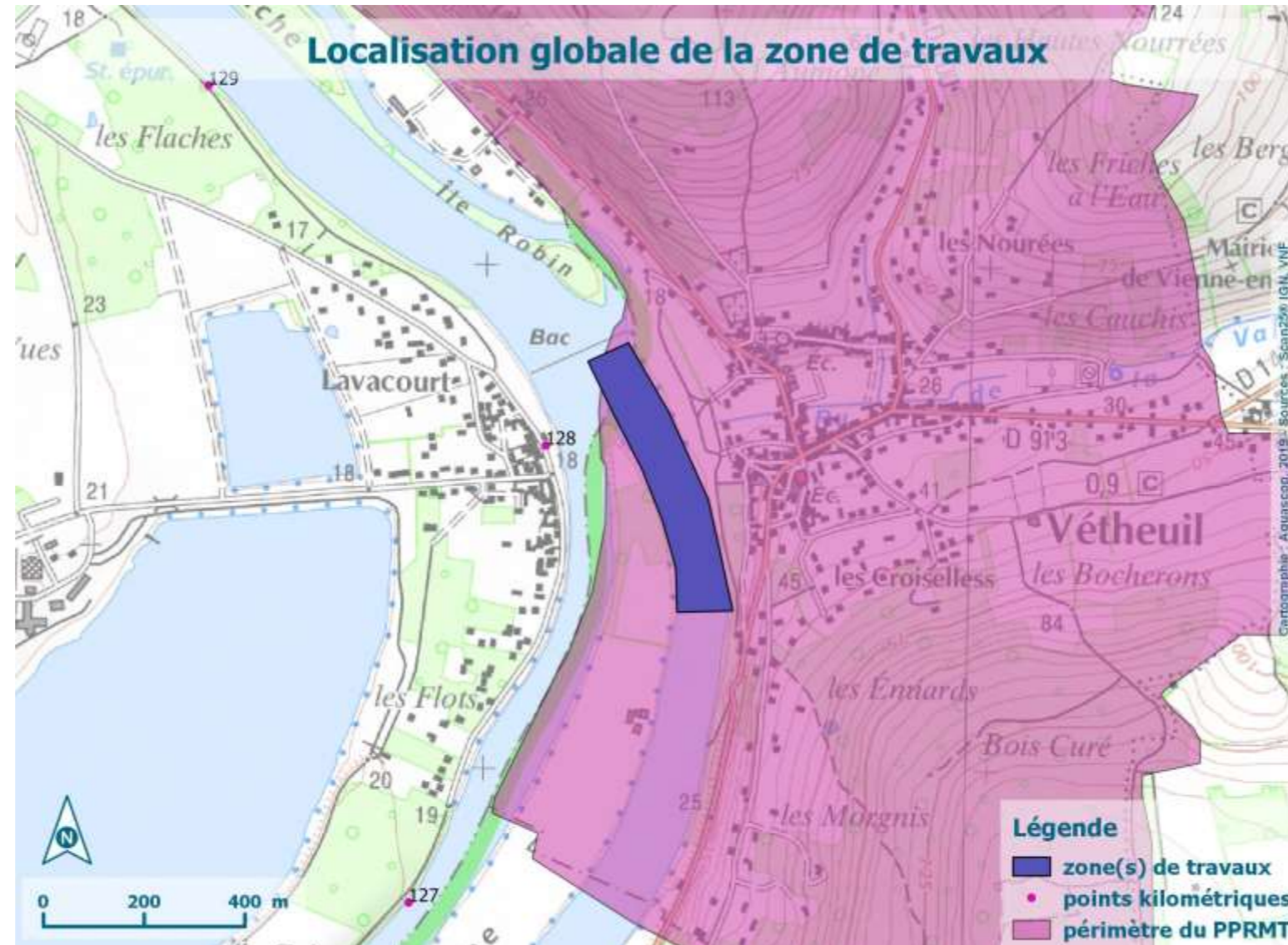
Synthèse des contraintes environnementales – cartographie des enjeux de qualité d'eau

Risques identifiés



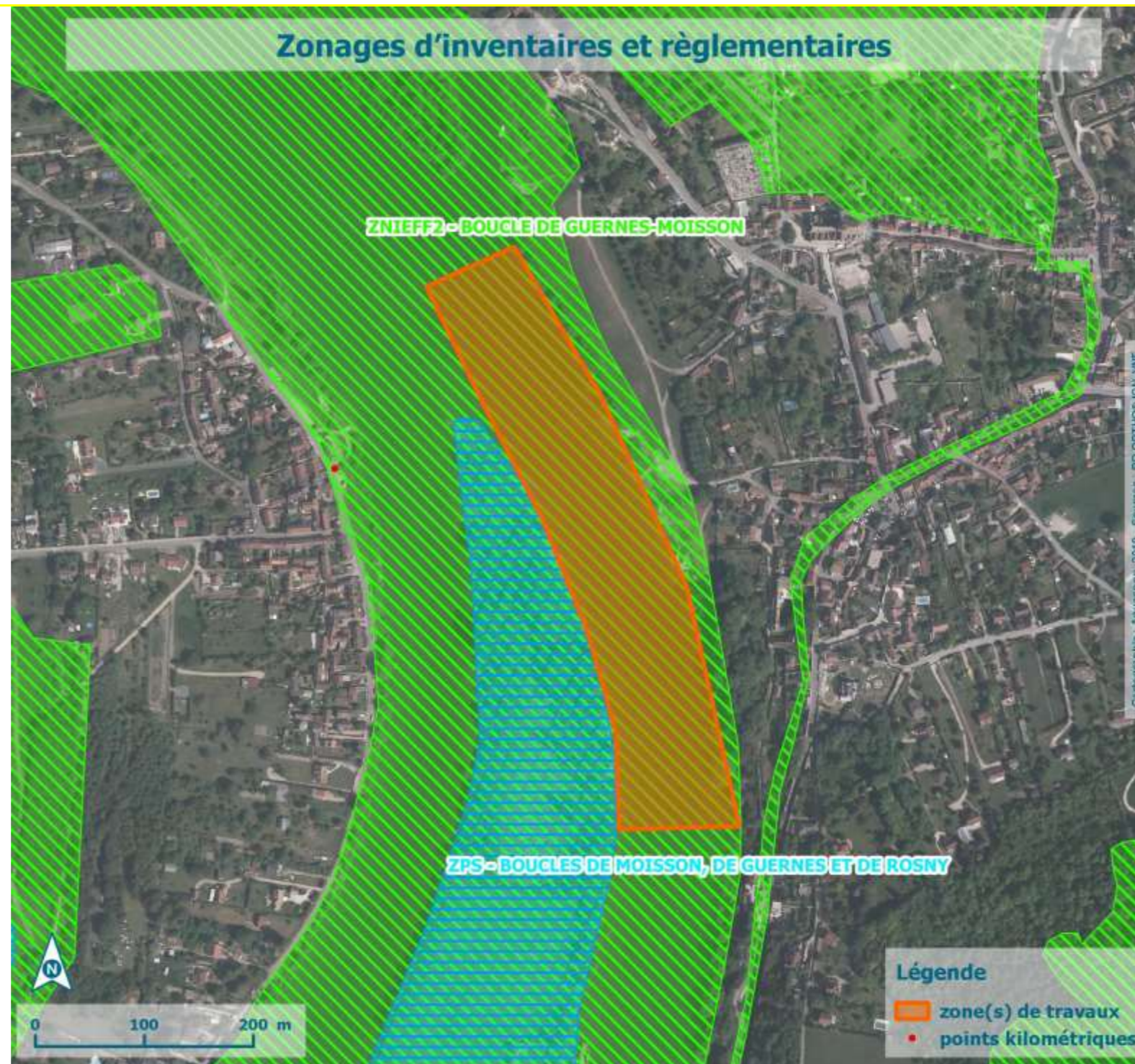
Synthèse des contraintes environnementales – cartographie des enjeux de qualité d'eau

Risques identifiés



Synthèse des contraintes environnementales – cartographie des enjeux écologiques

Zonages d'inventaires et réglementaires



Synthèse des contraintes environnementales – cartographie des enjeux écologiques

Zonages d'inventaires et réglementaires

