

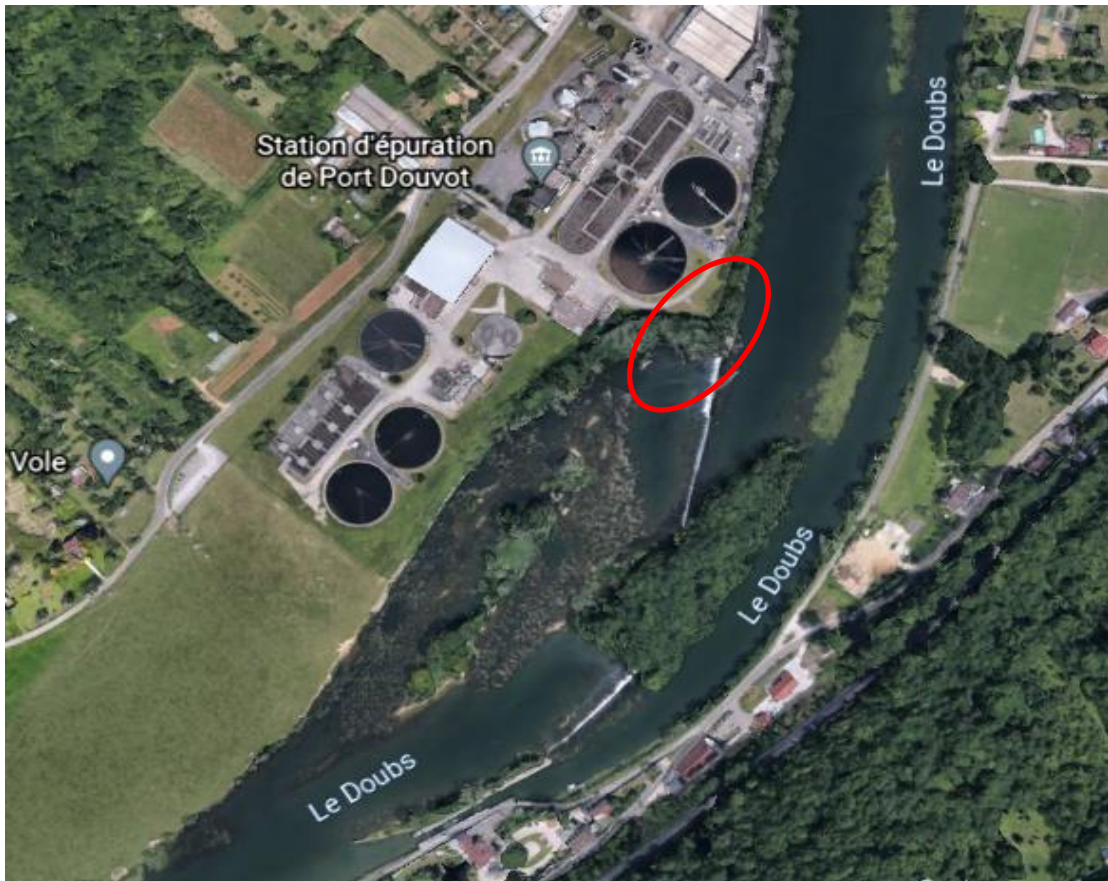


FICHE DESCRIPTIVE INDICATIVE

Référence de l'emplacement		Seuil de Gouille
Objet de l'occupation		Construction et exploitation d'une microcentrale
Lieu	Département	Doubs (25)
	Commune	Besançon
	Adresse	Entre la parcelle LO224 (STEP) et le Doubs. L'accès pourra se faire par la servitude de marchepied le long de la station d'épuration, ou à travers cette station sur la parcelle Ville LO224
	Cours d'eau	Doubs
	PK	68.360
	Rive	Droite
Contraintes urbanistiques identifiées		cf PLU
Lignes d'eau minimum à garantir en côte NGF		234,52 pour le bief 52 – 53 tenu par le barrage de Gouille
Etudes mises à disposition à titre informatif		Diagnostic_2013_seuil de Gouille



Seuil de Gouille



Station d'épuration
de Port Douvot

Vole

Le Doubs

Le Doubs

Le Doubs