

Présentation de l'opération de dragage

Localisation et unité d'intervention:

Voies d'eau	Zone de sédimentation	Type voie d'eau	Bief	PK début	PK fin	Communes
Seine aval	ND la Garenne, amont des écluses et quai	Rivière	NDLG	160,500	161,010	Saint-Pierre-la-Garenne

Date et durée des travaux :

Les dragages sont prévus en juillet 2022.

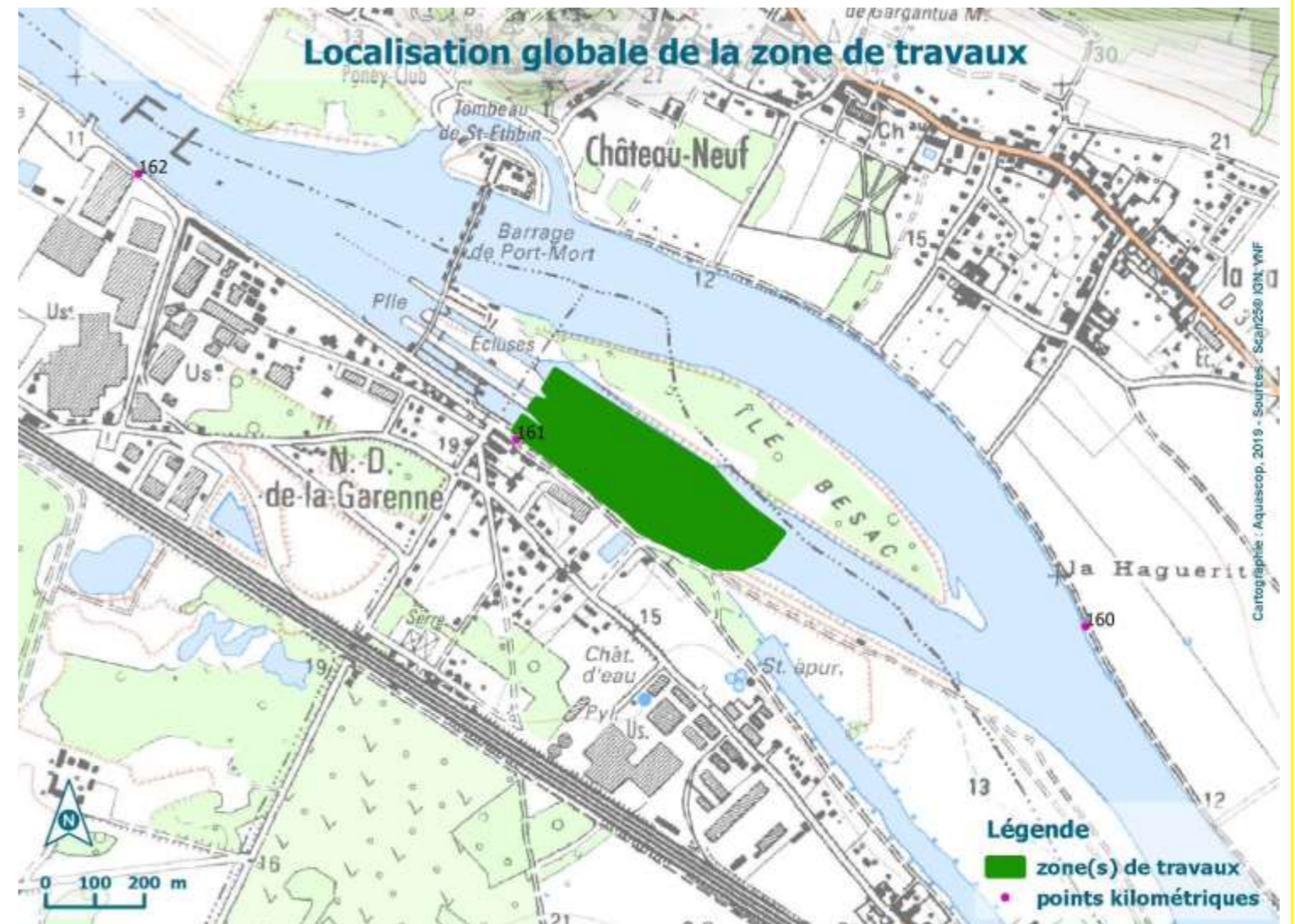
Techniques employées pour le dragage :

Les dragages seront réalisés à la pelle mécanique.

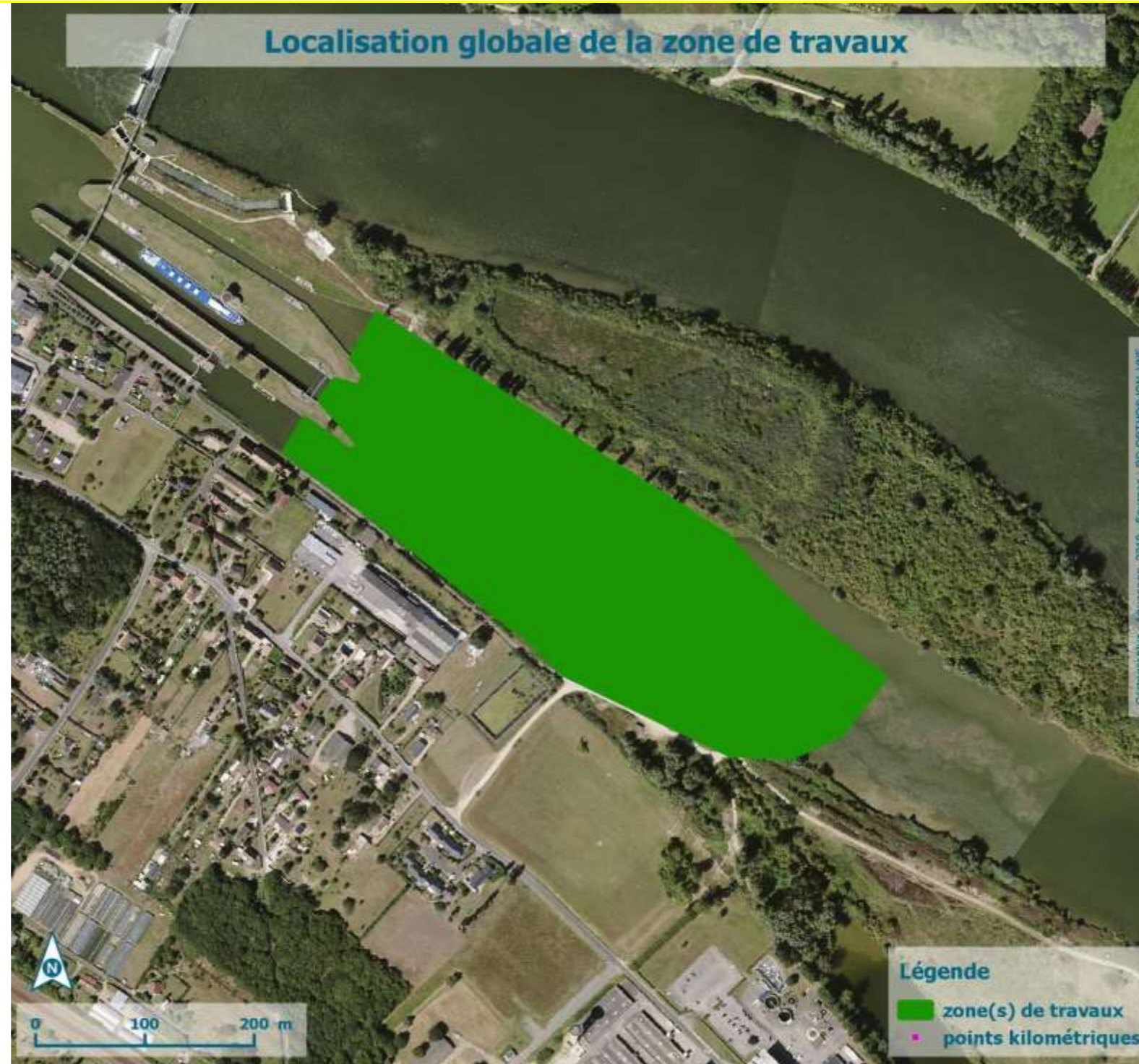
Volume à draquer (en m³) et qualité des sédiments (m³) :

Volume (m ³)	N° d'analyse	Seuil S1 dépassé (oui/non)	Propriétés HP4 ; HP5 ; HP 6 ; HP 7 ; HP 8 ; HP 10 ; HP11 et HP13	Test HP 14 : écotoxique (oui/non)	Type de sédiments (inertes, non inertes non dangereux, dangereux)
1838	2022-RBS-PK 160.800 22E099768-010	Oui	Non dangereux	Oui	Non inertes non dangereux

Prélèvements réalisés le 04/05/2022.



Localisation exacte des travaux – cartographie



Enjeux de qualité d'eau

Type de voie(s) d'eau :

- Rivière :	o Grand gabarit	X
	o Petit gabarit	
- Canal :	o Grand gabarit	
	o Petit gabarit	
	o Annexe : rigole, fossé	
- Milieu :	o Urbain : habitat	
	o Rural	X
	o Industriel	X
	o Portuaire	

Risques identifiés :

- Présence d'un ou plusieurs Plan de Prévention Risque Inondation : 27DDTM20120001 - PPRI SEINE - prescrit en 2012	<input checked="" type="checkbox"/>
- Présence d'un Plan de Prévention Risque Technologique : 27DDTM20150003 - SYNGENTA 27DDTM20150001 – NUFARM Approuvés en 2012. Effets thermiques, de surpression, toxique	<input checked="" type="checkbox"/>
- Présence d'un Plan de Prévention Risque Mouvement de Terrain :	<input type="checkbox"/>

Qualité d'eau d'après la DCE :

Masse(s) d'eau concernée(s)	Nom	Type	État chimique (objectif)	État écologique (objectif)	État chimique (actuel)	État écologique (actuel)
FRHR230C	La Seine du confluent de l'Epte (inclus) au confluent de l'Andelle (exclu)	Eaux superficielles Fortement modifiée	Bon état en 2027	Bon potentiel en 2021	mauvais	moyen

Périmètres de protection des captages :

	Localisation à moins de 100 m de la zone à draguer	Captage concerné	Type (souterrain / superficiel)	Référence arrêté
Périmètre de protection immédiate	non			
Périmètre de protection rapprochée	non			
Périmètre de protection éloignée	non			

Enjeux écologiques 1/2

Données sur les peuplements piscicoles :

Une station de pêche est située sur la Seine (03127370 - La Seine à Méricourt 4), environ 40 km en amont de la zone de travaux ; les dernières données disponibles sur le site <http://www.naiades.eaufrance.fr/> datent de 2017. Les espèces principales sont la perche commune, la perche soleil et l'anguille. Les espèces secondaires sont le chevesne et le silure.

Une station de pêche est située sur la Seine (03174000 - La Seine à Poses 2), environ 40 km en aval de la zone de travaux ; les dernières données disponibles sur le site <http://www.naiades.eaufrance.fr/> datent de 2016. Les espèces principales sont le gardon, la perche commune et l'anguille. Les espèces secondaires sont le chevesne la tanche et le goujon.

Type de berges :

Les berges sont constituées de palplanches.

Présence de frayères connues par la bibliographie – PK concerné – espèces identifiées :

Le cours principal de la Seine n'est pas concerné par l'arrêté relatif aux frayères du département de l'Eure (signé le 15/02/2013).

Des frayères potentielles à grande alose, truite de mer, saumon atlantique, lamproie marine, lamproie de rivière, lamproie de planer, brochet, chabot et vandoise ont été recensées dans la zone de travaux (GéoIF, ONEMA, point de présence des frayères des espèces des inventaires frayère au sens de l'article L432-3 du code de l'environnement).

Aucune frayère à brochet - potentielle ou avérée - n'a été recensée à proximité immédiate de la zone de travaux (FDPPMA27, 2014, Etude du brochet en Seine). Il est difficile de statuer sur la présence de frayères pour les espèces de la liste 1, dont la fraie nécessite des eaux vives et des substrats minéraux peu colmatés (chabot, vandoise) ou la présence de bivalve (bouvière).

Zonages d'inventaires et réglementaires concernés :

Zone de sédimentation	Thème	Type	Localisation à moins de 100m	Nom
ND la Garenne, amont des écluses et quai	Écologie	ZPS (<i>Zone de protection spéciale</i>)	Non	
		ZNIEFF 2 (<i>Zone Naturelle d'Intérêt Ecologique Faunistique et Floristique de type II</i>)	Oui	230031154 - LES ÎLES ET BERGES DE LA SEINE EN AMONT DE ROUEN
		ZNIEFF 1 (<i>Zones Naturelles d'Intérêt Ecologique Faunistique et Floristique de type I</i>)	Oui	230030979, 230030978 - LES ÎLES AUX PRELES ET AUX BOEUFS, L'ÎLE BESAC
		ZICO (<i>Zone importante pour la conservation des oiseaux</i>)	Non	
		SIC (<i>Site d'intérêt communautaire</i>)	Oui	FR2302007 - Iles et berges de la Seine dans l'Eure
		APB (<i>Arrêtés de protection de biotope</i>)	Non	
		Ramsar (<i>zone humide d'importance internationale</i>)	Non	
		RNCFS (<i>Réserve nationale de chasse et de faune sauvage</i>)	Non	
		CEN (<i>conservatoire d'espaces naturels</i>)	Non	
		CDL (<i>Conservatoire du Littoral</i>)	Non	
		PN (<i>Parc national</i>)	Non	
		PNR (<i>Parc naturel régional</i>)	Non	
		RNN (<i>réserve naturelle nationale</i>)	Non	
		RNR (<i>réserve naturelle régionale</i>)	Non	
		RB (<i>réserve de biosphère</i>)	Non	
		Patrimoine culturel	Site inscrit	Non
	Site classé		Non	

Enjeux écologiques 2/2

Espèces protégées :

Anguille (espèce non protégée mais figurant sur les listes rouges française et mondiale, en danger critique d'extinction), ide mélanote et vandoise ont été recensés aux stations RHP ; le brochet a été recensé à la station de Poses.

La bouvière a été recensé environ 5 km en amont (FDPPMA27, campagnes de pêches d'inventaire des frayères à brochet sur l'Eure et la Seine, 2018).

La présence de grande alose, truite de mer, saumon atlantique, lamproie marine, lamproie de rivière, lamproie de planer, brochet, chabot et vandoise a été signalée dans la zone de travaux (GéoIF, ONEMA, point de présence des espèces des inventaires frayère au sens de l'article L432-3 du code de l'environnement).

Synthèse des enjeux écologique et définition du degré de sensibilité environnementale :

⇒ **Le site de dragage a une forte sensibilité environnementale en cas de présence, au droit et jusqu'à 100 m en aval du site, d'un ou plusieurs des éléments suivants :**

Zone concernée	Présence de frayère (oui/non)	Présence d'une espèce faisant l'objet d'une protection réglementaire (oui/non)	Zonage d'intérêt écologique réglementaire (oui/non)	Périmètre de protection immédiat ou rapproché d'un captage AEP (oui/non)
ND la Garenne, amont des écluses et quai	possible	oui	oui	non

Sensibilité environnementale :

Le site présente une forte sensibilité environnementale du fait de la présence d'espèces de poissons protégées et/ou menacées, ainsi que de la présence possible de leur zone de reproduction. Le site est également inclus dans des zones d'intérêt écologique (ZNIEFF, Natura 2000).

L'intérêt du site SIC et de la ZNIEFF des Iles et berges de la Seine réside dans la présence de milieux aquatiques et de milieux humides (herbacés ou arborescents) rivulaires d'intérêt communautaires ; ces habitats sont relictuels compte tenu de la très forte pression anthropique exercée sur le fleuve Seine. Ces milieux sont susceptibles d'accueillir des espèces migratrices et sont attractifs pour toutes les espèces inféodées aux milieux aquatiques et humides.

L'intérêt des ZNIEFF des îles réside dans la présence de milieux humides, d'espèces végétales rivulaires patrimoniales et ou d'oiseau d'eau.

Afin d'éviter toute perturbation susceptible d'affecter la reproduction des poissons, et notamment des espèces protégées et/ou menacées, les travaux devront être effectués en dehors des périodes de fraie

Concernant l'avifaune, le bruit à proximité du chantier est assimilable au bruit d'un chantier léger et il sera ponctuel (quelques jours). La gêne susceptible d'être occasionnée aux oiseaux d'eau pourra également être limitée par la mise en place d'horaires adaptés afin de réduire le niveau de bruit rencontré.

Synthèse des contraintes environnementales – cartographie des enjeux de qualité d'eau

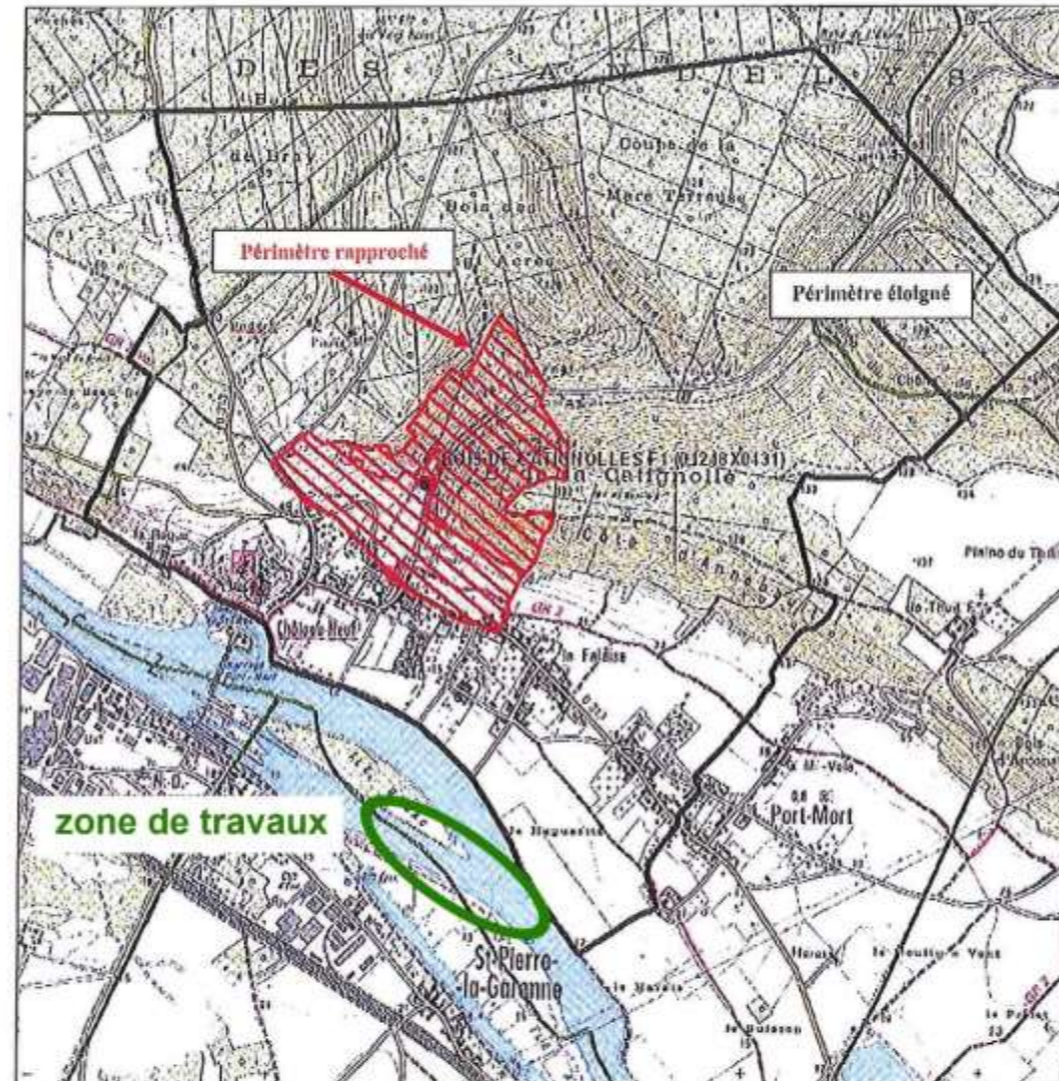
Risques identifiés



Synthèse des contraintes environnementales – cartographie des enjeux de qualité d'eau

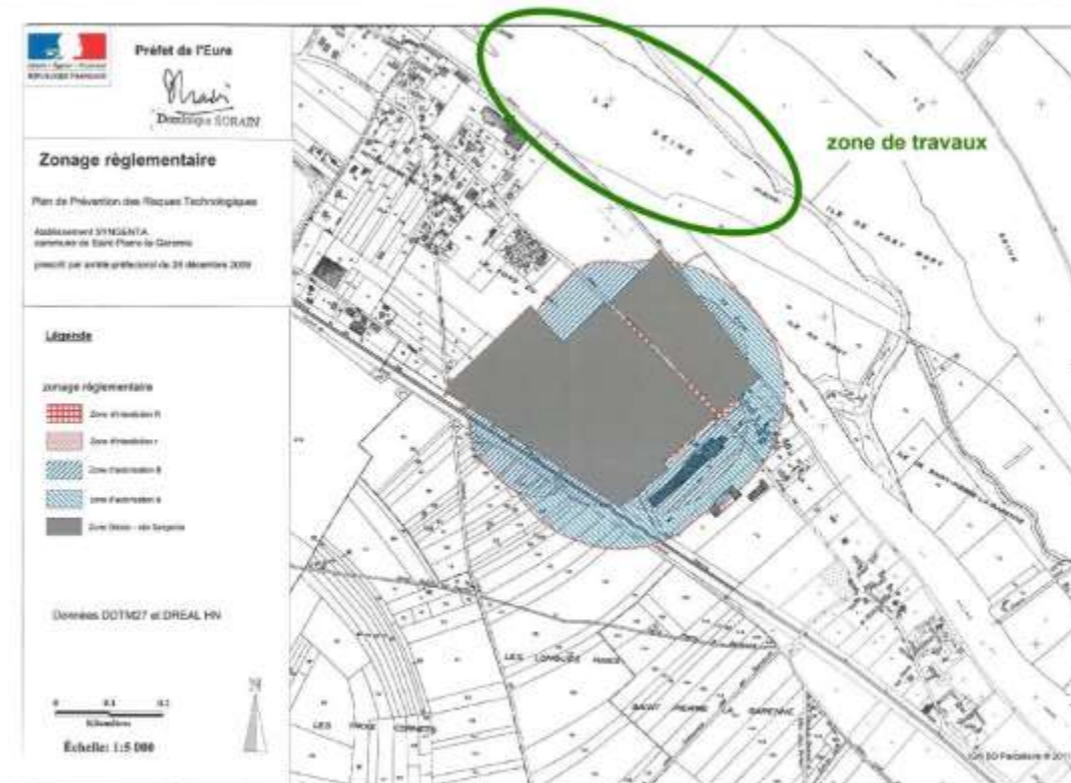
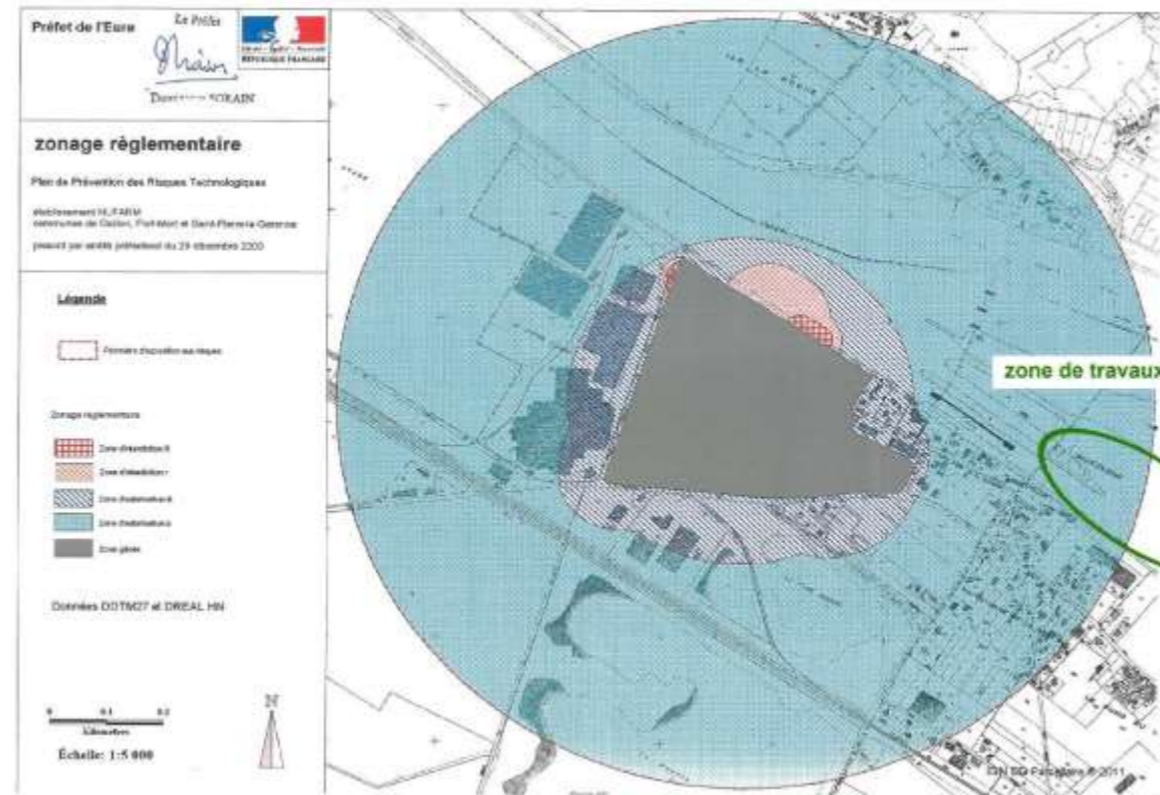
Risques identifiés

Annexe 4 : Plan de situation des périmètres de protection rapprochée et éloignée



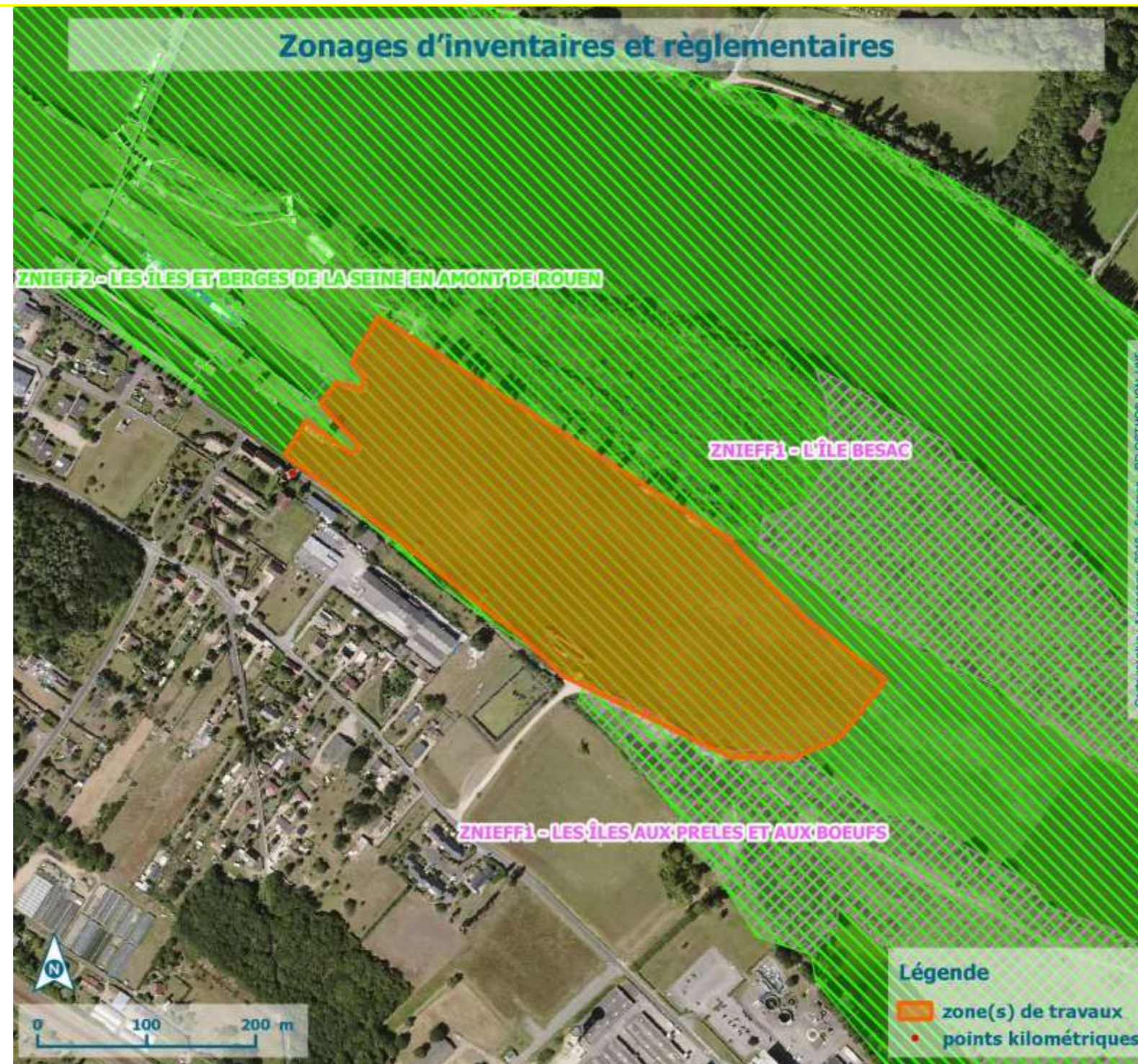
Synthèse des contraintes environnementales – cartographie des enjeux de qualité d'eau

Risques identifiés



Synthèse des contraintes environnementales – cartographie des enjeux écologiques

Zonages d'inventaires et réglementaires



Synthèse des contraintes environnementales – cartographie des enjeux écologiques

Zonages d'inventaires et réglementaires

