

**Présentation de l'opération de dragage**

Localisation et unité d'intervention:

Voies d'eau	Zone de sédimentation	Type voie d'eau	Bief	PK début	PK fin	Communes
Oise	Pontoise, amont écluses	Rivière	Pontoise	13,475	13,750	Saint-Ouen-l'Aumône, Éragny

Date et durée des travaux :

Les dragages sont prévus entre les 07 et 10 octobre 2022.

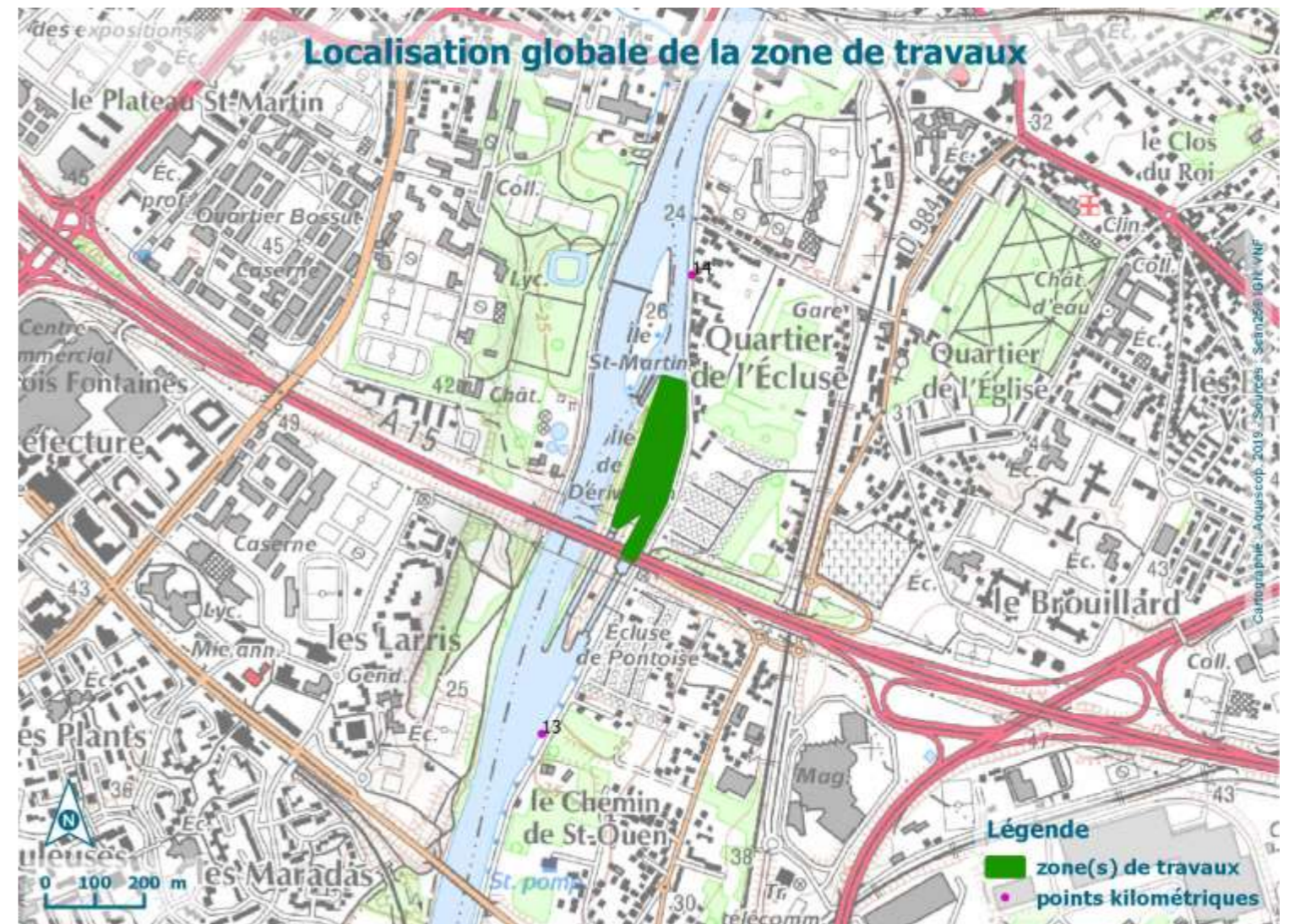
Techniques employées pour le dragage :

Les dragages seront réalisés à la pelle mécanique.

Volume à draguer (en m<sup>3</sup>) et qualité des sédiments (m<sup>3</sup>) :

Volume (m <sup>3</sup> )	N° d'analyse	Seuil S1 dépassé (oui/non)	Propriétés HP4 ; HP5 ; HP 6 ; HP 7 ; HP 8 ; HP 10 ; HP11 et HP13	Test HP 14 : écotoxique (oui/non)	Type de sédiments (inertes, non inertes non dangereux, dangereux)
386	2022-ROI-PK 13.600	Oui	Non dangereux	En cours	Non inertes non dangereux

Prélèvements réalisés le 17/05/2022.





Localisation exacte des travaux – cartographie



### Enjeux de qualité d'eau

**Type de voie(s) d'eau :**

- Rivière :	o Grand gabarit	X
	o Petit gabarit	
- Canal :	o Grand gabarit	
	o Petit gabarit	
	o Annexe : rigole, fossé	
- Milieu :	o Urbain : habitat	X
	o Rural	
	o Industriel	
	o Portuaire	

**Risques identifiés :**

- Présence d'un ou plusieurs Plan de Prévention Risque Inondation :  X  
95PREF19960019 - PPRI Vallée de l'Oise - Approuvé le 05/07/2007
- Présence d'un Plan de Prévention Risque Technologique :
- Présence d'un Plan de Prévention Risque Mouvement de Terrain :

**Qualité d'eau d'après la DCE :**

Masse(s) d'eau concernée(s)	Nom	Type	État chimique (objectif)	État écologique (objectif)	État chimique (actuel)	État écologique (actuel)
FRHR228A	L'Oise du confluent de l'Esches (exclu) au confluent de la Seine (exclu)	Eaux superficielles Naturelle	Bon état en 2015	Bon état en 2015	mauvais	moyen

**Périmètres de protection des captages :**

	Localisation à moins de 100 m de la zone à draguer	Captage concerné	Type (souterrain / superficiel)	Référence arrêté
Périmètre de protection immédiate	non			
Périmètre de protection rapprochée	non			
Périmètre de protection éloignée	non			

## Enjeux écologiques 1/2

### Données sur les peuplements piscicoles :

Une station de pêche est située sur l'Oise (03138800 - L'Oise à Mériel 1), environ 10 km en amont ; les dernières données disponibles sur le site <http://www.naiades.eaufrance.fr/> datent de 2016. Les espèces principales sont l'anguille, le gardon et la perche commune. Les espèces secondaires sont l'ablette, le chevesne et la grémille.

### Type de berges :

Dans ce secteur, il s'agit de berges en palplanches.

### Présence de frayères connues par la bibliographie – PK concerné – espèces identifiées :

L'arrêté relatif aux frayères du département du Val d'Oise (signé le 24/01/2013) indique la présence de frayères dans l'Oise pour les espèces de la liste 1 (chabot, lamproie de planer, truite fario, vandoise) et de la liste 2 (brochet) de Asnière-sur-Oise à Jouy-le-Moutier.

Il est difficile de statuer sur la présence de frayères fonctionnelles pour les espèces de la liste 1, dont la fraie nécessite des eaux vives et des substrats minéraux peu colmatés (chabot, vandoise) ou la présence de bivalve (bouvrière). La nature des berges est potentiellement favorable à la fraie du brochet.

### Zonages d'inventaires et réglementaires concernés :

Zone de sédimentation	Thème	Type	Localisation à moins de 100m	Nom	
Pontoise, amont écluses	Écologie	ZPS (Zone de protection spéciale)	Non		
		ZNIEFF 2 (Zone Naturelle d'Intérêt Ecologique Faunistique et Floristique de type II)	Non		
		ZNIEFF 1 (Zones Naturelles d'Intérêt Ecologique Faunistique et Floristique de type I)	Non		
		ZICO (Zone importante pour la conservation des oiseaux)	Non		
		SIC (Site d'intérêt communautaire)	Non		
		APB (Arrêtés de protection de biotope)	Non		
		Ramsar (zone humide d'importance internationale)	Non		
		RNCFS (Réserve nationale de chasse et de faune sauvage)	Non		
		CEN (conservatoire d'espaces naturels)	Non		
		CDL (Conservatoire du Littoral)	Non		
		PN (Parc national)	Non		
		PNR (Parc naturel régional)	Non		
		RNN (réserve naturelle nationale)	Non		
		RNR (réserve naturelle régionale)	Non		
		RB (réserve de biosphère)	Non		
		Patrimoine culturel	Site inscrit	Oui	
	Site classé		Non		

## Enjeux écologiques 2/2

### Espèces protégées :

Anguille et chabot (espèces non protégées mais figurant sur les listes rouges française et mondiale, en danger critique d'extinction), brochet et vandoise ont été recensés à la station de Mériel.

### Synthèse des enjeux écologique et définition du degré de sensibilité environnementale :

⇒ Le site de dragage a une forte sensibilité environnementale en cas de présence, au droit et jusqu'à 100 m en aval du site, d'un ou plusieurs des éléments suivants :

Zone concernée	Présence de frayère (oui/non)	Présence d'une espèce faisant l'objet d'une protection réglementaire (oui/non)	Zonage d'intérêt écologique réglementaire (oui/non)	Périmètre de protection immédiat ou rapproché d'un captage AEP (oui/non)
Pontoise, amont écluses	oui	oui	non	non

### Sensibilité environnementale :

Le site présente une forte sensibilité environnementale du fait de la présence d'espèces de poissons protégées et/ou menacées, ainsi que de la présence de leur zone de reproduction (frayères).

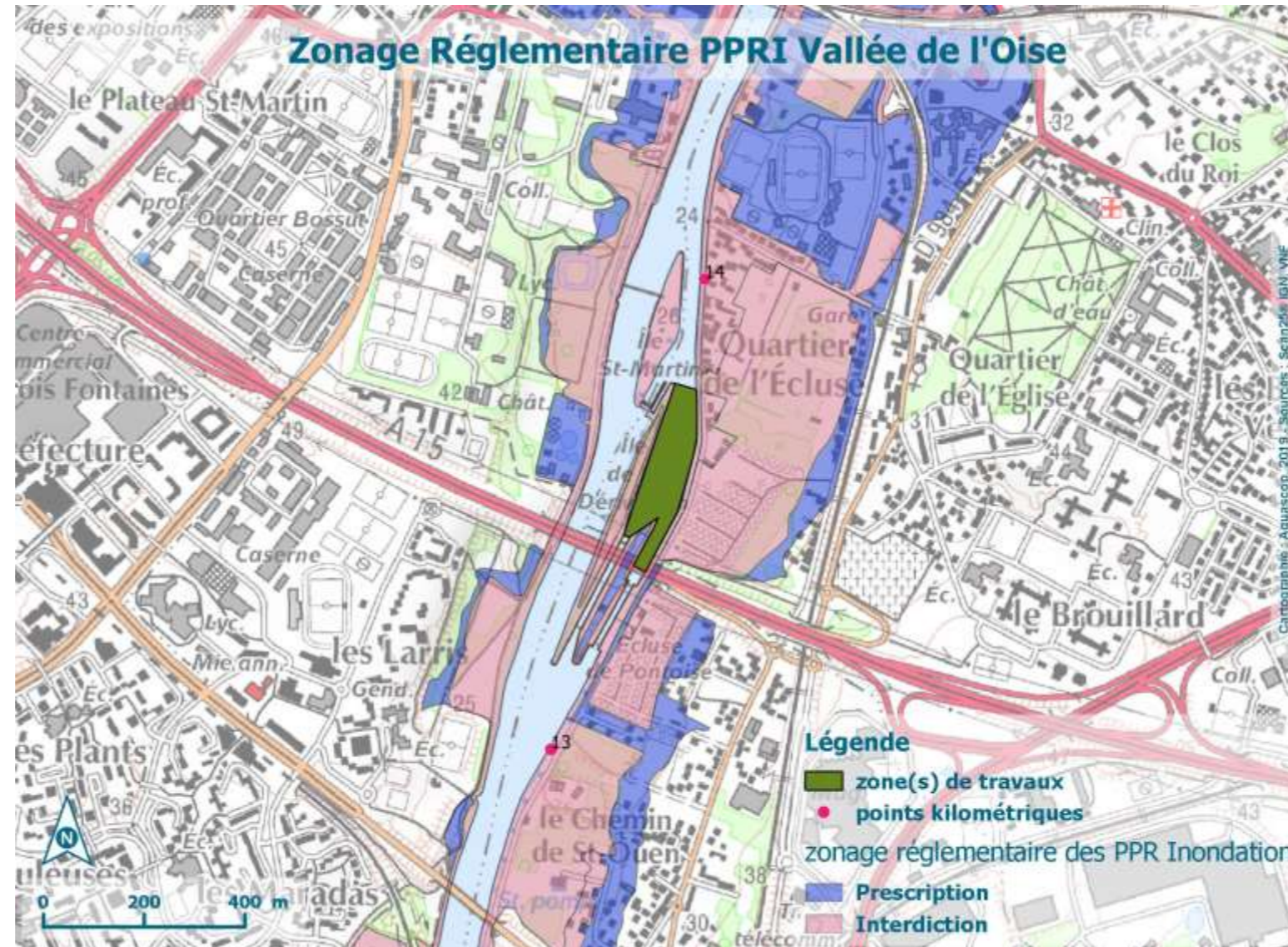
Afin d'éviter toute perturbation susceptible d'affecter la reproduction de ces espèces, les travaux devront être effectués en dehors des périodes de fraie : février à avril pour le brochet et le chabot et mai-juin pour la vandoise. Seul le chenal de navigation est concerné par les travaux : les habitats rivulaires ne seront pas impactés par le passage des engins.

Concernant la proximité du site inscrit (Île de la Dérivation/Île(s) du Pothuis et) de Saint-Martin), celui-ci ne sera pas impacté par l'opération de dragage car aucune modification du paysage n'aura lieu. Les sédiments seront chargés depuis la voie d'eau et transportés par barge vers leur lieu de valorisation.



**Synthèse des contraintes environnementales – cartographie des enjeux de qualité d'eau**

Risques identifiés





**Synthèse des contraintes environnementales – cartographie des enjeux écologiques**

**Patrimoine culturel**

