

Présentation de l'opération de dragage

Localisation et unité d'intervention:

Voies d'eau	Zone de sédimentation	Type voie d'eau	Bief	PK début	PK fin	Communes
Canal de l'Aisne à la Marne	Aval écluse de Gaudart	canal	d'Alger 4	5.640	5.840	Cauroy-lès-Hermonville

Date et durée des travaux :

Les dragages sont prévus à partir d'octobre 2023.

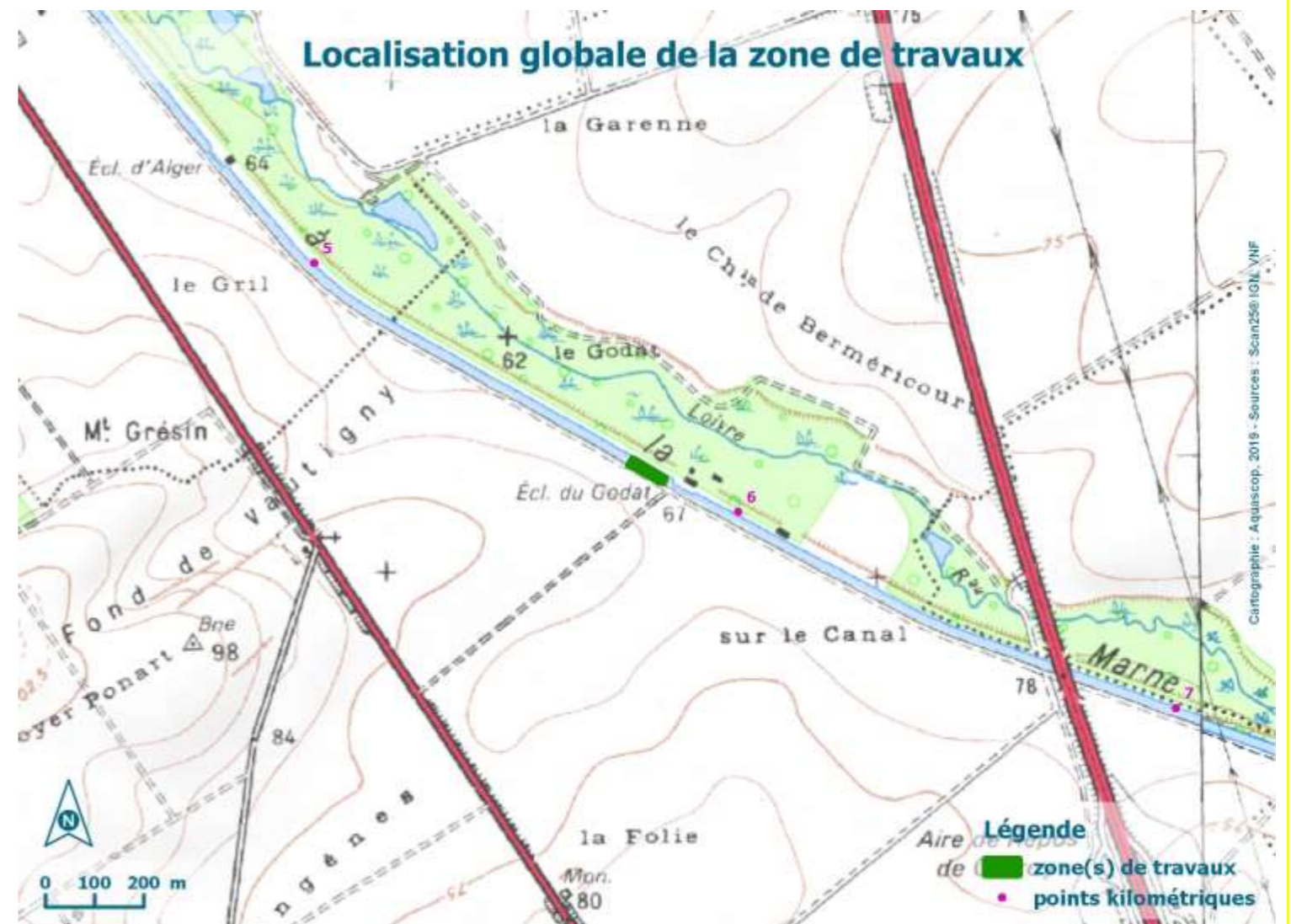
Techniques employées pour le dragage :

Les dragages seront réalisés à la pelle mécanique.

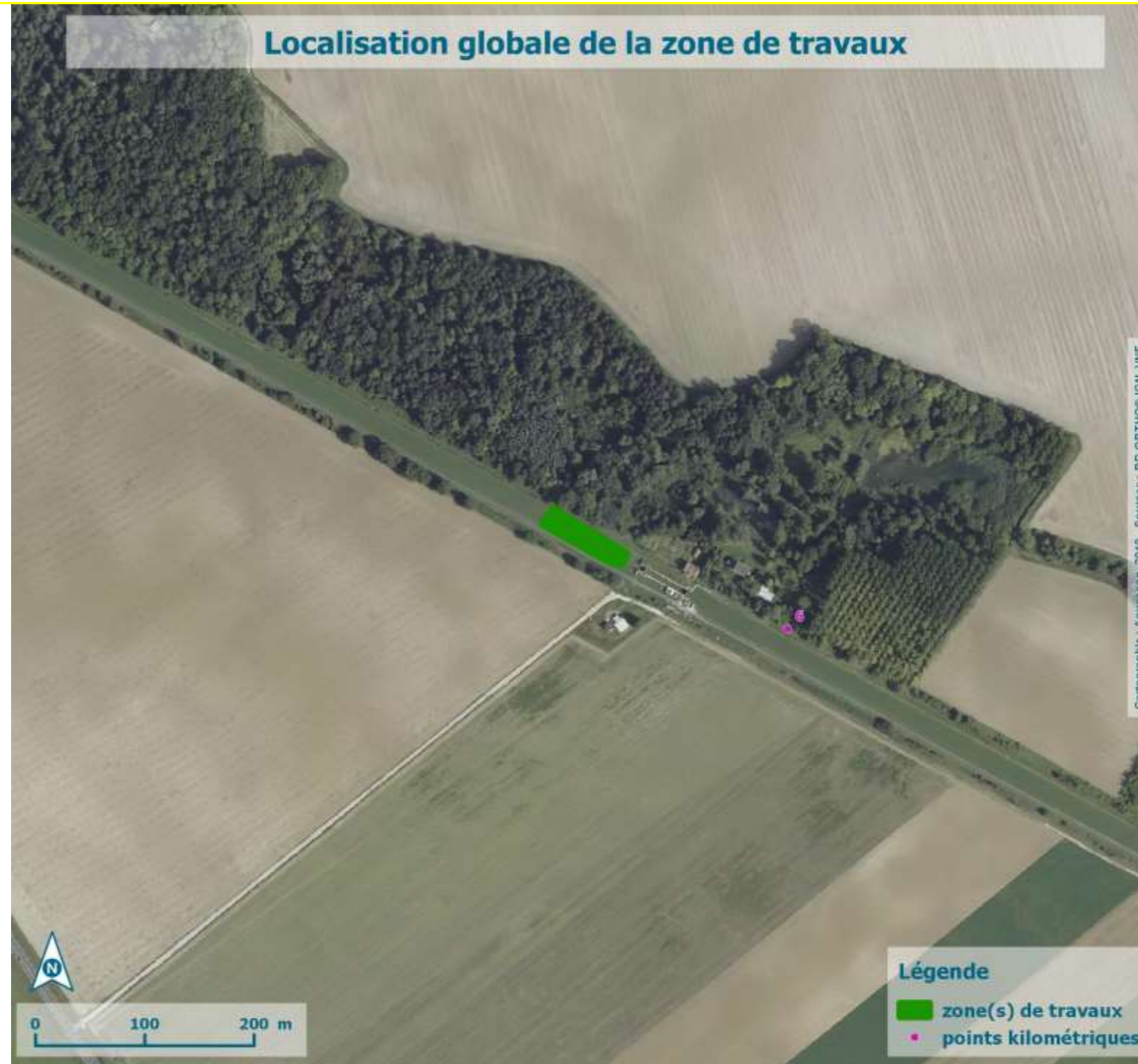
Volume à draguer (en m³) et qualité des sédiments (m³) :

Volume (m³)	N° d'analyse	Seuil S1 dépassé (oui/non)	Propriétés HP4 ; HP5 ; HP 6 ; HP 7 ; HP 8 ; HP 10 ; HP11 et HP13	Test HP 14 : écotoxique (oui/non)	Type de sédiments (inertes, non inertes non dangereux, dangereux)
233	2023-CAM- PK5,800	non	Non dangereux	non	inertes

Prélèvements réalisés le 21/02/2023.



Localisation exacte des travaux – cartographie



Enjeux de qualité d'eau

Type de voie(s) d'eau :

- Rivière :
 - o Grand gabarit
 - o Petit gabarit
- Canal :
 - o Grand gabarit
 - o Petit gabarit
 - o Annexe : rigole, fossé
- Milieu :
 - o Urbain : habitat
 - o Rural
 - o Industriel
 - o Portuaire

x
x

Risques identifiés :

- Présence d'un ou plusieurs Plan de Prévention Risque Inondation :
- Présence d'un Plan de Prévention Risque Technologique :
- Présence d'un Plan de Prévention Risque Mouvement de Terrain :

Qualité d'eau d'après la DCE :

Masse(s) d'eau concernée(s)	Nom	Type	État chimique (objectif)	État écologique (objectif)	État chimique (actuel)	État écologique (actuel)
FRHR511	canal de l'Aisne à la Marne	Eaux superficielles Artificielle	Bon état en 2015	Bon potentiel en 2015	inconnu	moyen

Périmètres de protection des captages :

	Localisation à moins de 100 m de la zone à draguer	Captage concerné	Type (souterrain / superficiel)	Référence arrêté
Périmètre de protection immédiate	non			
Périmètre de protection rapprochée	non			
Périmètre de protection éloignée	non			

Enjeux écologiques 1/2

Données sur les peuplements piscicoles :

Les résultats des pêches électriques réalisées au niveau du bief de Courcy - stations situées entre 6 et 8 km de la zone de travaux - montrent la présence d'ablette, de brochet, de chabot, de chevesne, de gardon, de grémille, de perche, de rotengle et de vandoise (Etude de l'impact des opérations de dragages – pêches électriques et inventaires de la végétation aquatique – Aquascop, 2017 et 2018).

Type de berges :

Les berges sont constituées d'un couronnement béton et de palplanches

Présence de frayères connues par la bibliographie – PK concerné – espèces identifiées :

Le canal n'est pas concerné par l'arrêté préfectoral de la Marne relatif aux frayères.

La FDPPMA de la Marne indique que le large de la Neuville, située à environ 2 km de la zone de travaux, est connu pour être une zone favorable à la reproduction des cyprinidés, du brochet, de la perche et du sandre.

Le type de berge présent sur ce bief n'est pas favorable à la présence de frayères

Zonages d'inventaires et réglementaires concernés :

Zone de sédimentation	Thème	Type	Localisation à moins de 100m	Nom
Aval écluse de Gaudart	Écologie	ZPS (Zone de protection spéciale)	Non	
		ZNIEFF 2 (Zone Naturelle d'Intérêt Ecologique Faunistique et Floristique de type II)	Non	
		ZNIEFF 1 (Zones Naturelles d'Intérêt Ecologique Faunistique et Floristique de type I)	Non	
		ZICO (Zone importante pour la conservation des oiseaux)	Non	
		SIC (Site d'intérêt communautaire)	Non	
		APB (Arrêtés de protection de biotope)	Non	
		Ramsar (zone humide d'importance internationale)	Non	
		RNCFS (Réserve nationale de chasse et de faune sauvage)	Non	
		CEN (conservatoire d'espaces naturels)	Non	
		CDL (Conservatoire du Littoral)	Non	
		PN (Parc national)	Non	
		PNR (Parc naturel régional)	Non	
		RNN (réserve naturelle nationale)	Non	
		RNR (réserve naturelle régionale)	Non	
		RB (réserve de biosphère)	Non	
	Patrimoine culturel	Site inscrit	Non	
		Site classé	Non	

Enjeux écologiques 2/2

Espèces protégées :

Le brochet et la vandoise sont présents dans le canal. L'anguille (espèce non protégée mais figurant sur les listes rouges française et mondiale, en danger critique d'extinction) et la bouvière pourraient également être présents (pas de données pour le confirmer)

Synthèse des enjeux écologique et définition du degré de sensibilité environnementale :

⇒ Le site de dragage a une forte sensibilité environnementale en cas de présence, au droit et jusqu'à 100 m en aval du site, d'un ou plusieurs des éléments suivants :

Zone concernée	Présence de frayère (oui/non)	Présence d'une espèce faisant l'objet d'une protection réglementaire (oui/non)	Zonage d'intérêt écologique réglementaire (oui/non)	Périmètre de protection immédiat ou rapproché d'un captage AEP (oui/non)
Bief d'Alger 4	non	oui	non	non

Sensibilité environnementale :

Le site présente une forte sensibilité environnementale du fait de la présence avérée du brochet et de la vandoise.

