



PROJET D'APPONTEMENT BATEAUX A PASSAGERS EN ARLES

03 mai 2022

1 INTRODUCTION

2 LOCALISATION DE L'APPONTEMENT PROJET

3 CARACTERISTIQUES DE L'APPONTEMENT ET DE SES ÉQUIPEMENTS

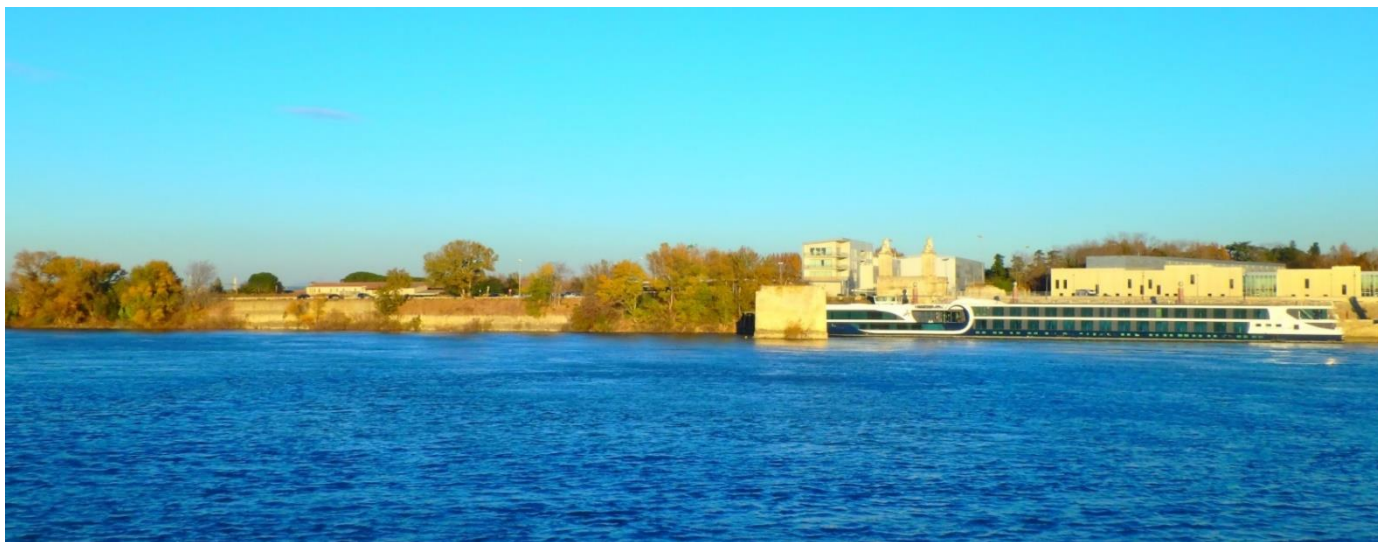
4 PHASAGE DES TRAVAUX

5 MODALITÉS D'EXPLOITATION

6 CALENDRIER PRÉVISIONNEL

1 - INTRODUCTION

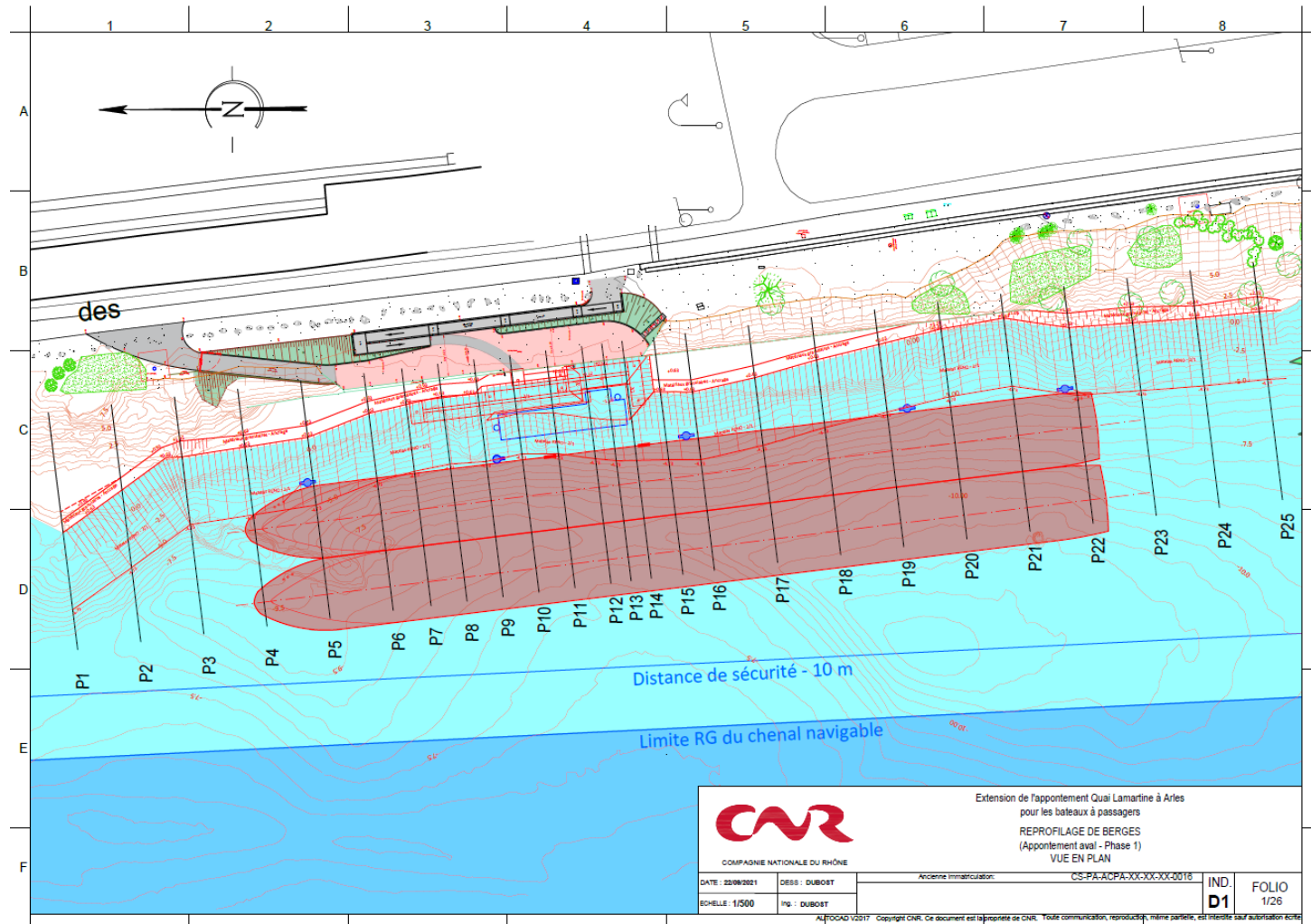
- Rappel du contexte (besoin, études et investigations, AP)
- Marché de travaux : signature le 11/03/2022 avec le Groupement MAIA FONDATIONS – SCV – PORALU – MACCAFERRI
- Co-financement CNR / CD13 / Etat / Ville d'Arles pour un montant global phase Réalisation de 3 080k€ HT



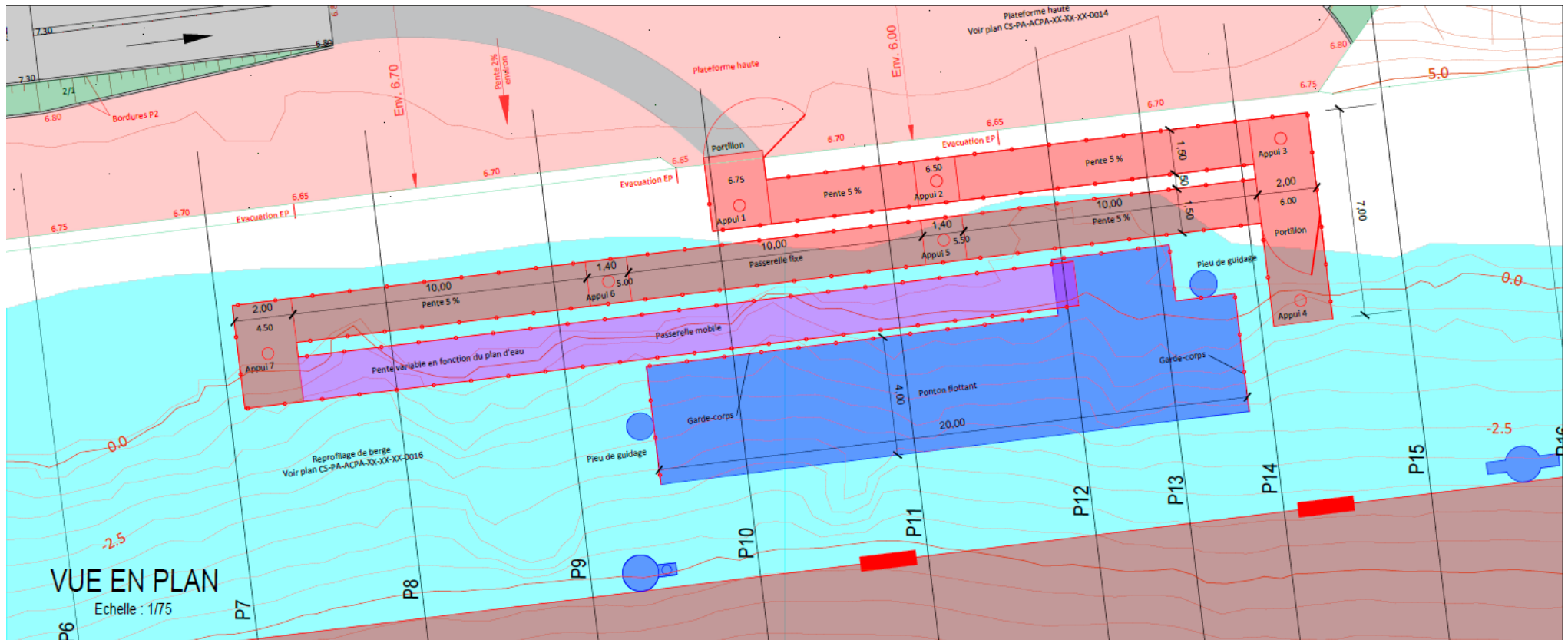
2 - LOCALISATION DE L'APPONTEMENT PROJET



3 - CARACTÉRISTIQUES DE L'APPONTEMENT ET DE SES ÉQUIPEMENTS - 1



3 - CARACTÉRISTIQUES DE L'APPONTEMENT ET DE SES ÉQUIPEMENTS - 2



3 - CARACTÉRISTIQUES DE L'APPONTEMENT ET DE SES ÉQUIPEMENTS - 3

L'ouvrage devra permettre l'embarquement et le débarquement des passagers lorsque la navigation est autorisée, jusqu'aux périodes de Restriction de la Navigation en Période de Crue (RNPC). C'est-à-dire pour des niveaux du Rhône compris entre 0.00 et +3.85 m NGFO.







L'équipage devra pouvoir accéder aux bateaux depuis la berge par les passerelles jusqu'à un niveau du Rhône de + 6.00 m NGFO environ.

Les débits caractéristiques du Rhône au droit de l'ouvrage projeté et les niveaux associés figurent dans le tableau ci-dessous :

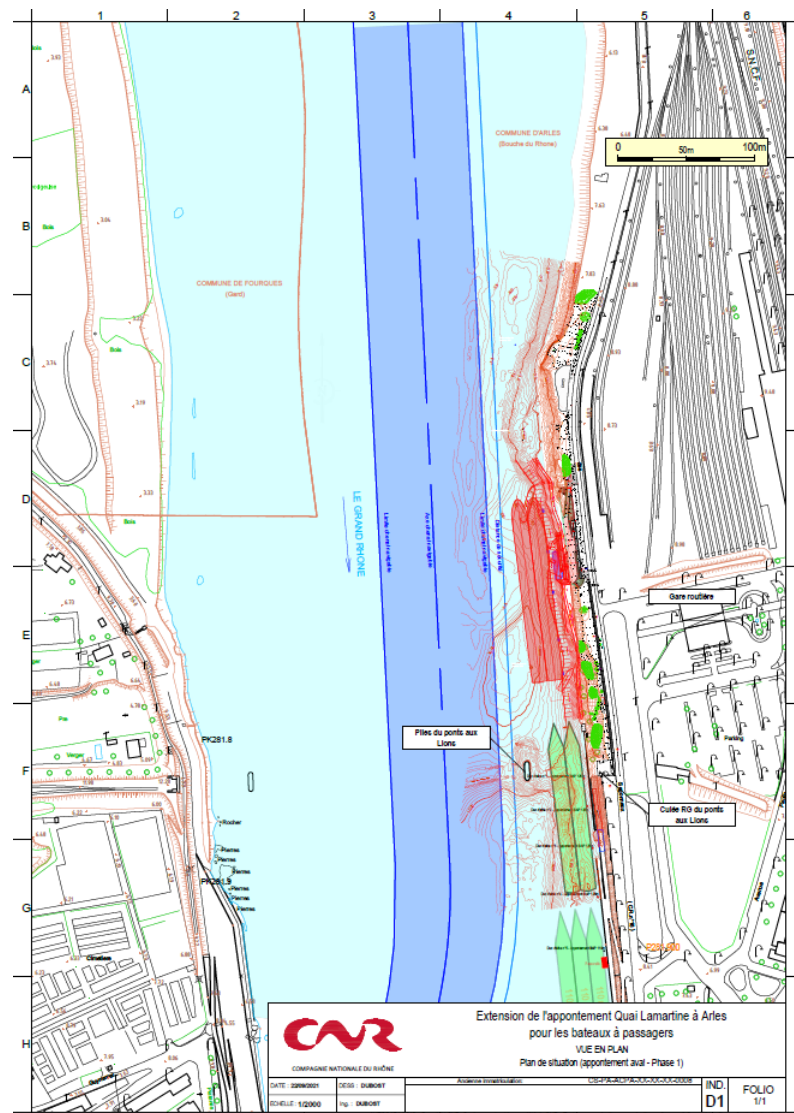
	Débit (à Beaucaire) en m ³ /s	Niveau de la mer en m NGF Ortho	Niveau du plan d'eau en Arles en m NGF Ortho	Vitesse moyenne du courant en m/s	Appontement utilisé par	
					Passagers	Equipage
Q Etiage	560	0.00	0.30	0.25	Passagers	Equipage
Q Etiage	560	1.00	1.15	-		
RNPC +5%	4300	0.00	3.75	1.20		
RNPC +5%	4300	1.00	3.85	-		
Q5	7450	0.00	6.00	1.55		
Q5	7450	1.00	6.10	-		
Q10	8400	0.00	6.65	1.60		
Q10	8400	1.00	6.70	-		
Q100 (2003)	11500	-	8.05	1.80		
Q1000	14160	-	8.50	2.00		

Le niveau du plan d'eau au droit du projet dépend du débit du Rhône et du niveau de la mer.

4 – PHASAGE DES TRAVAUX

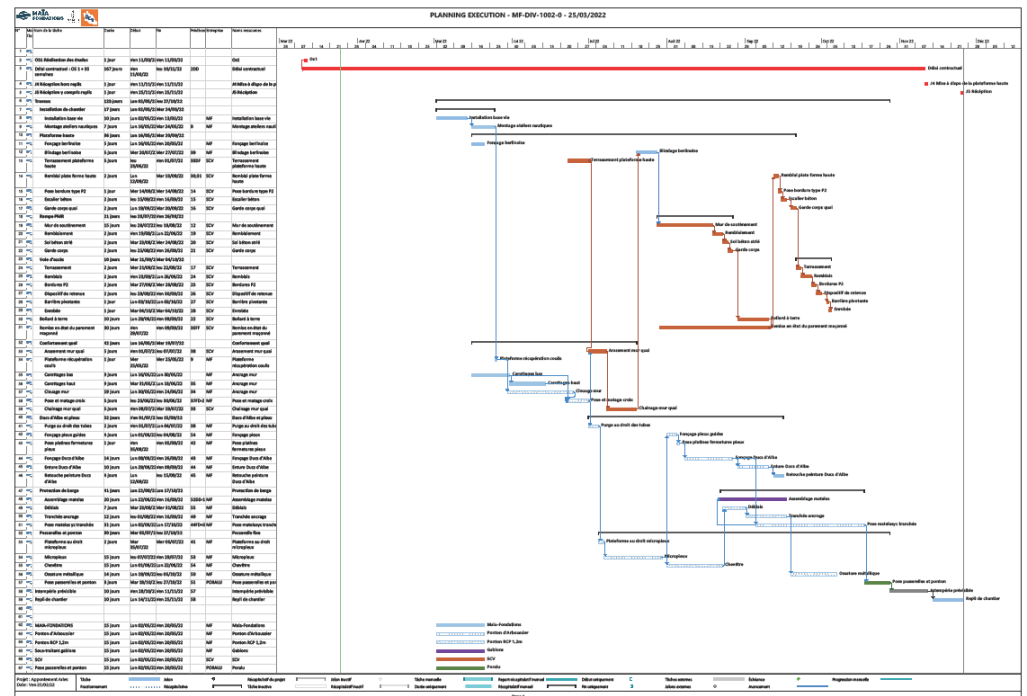
					
Maitrise d'ouvrage :			Maitrise d'œuvre :		
					
<small>CNR Direction Valorisation Portuaire et MIG Port de Lyon - 1 Rue de Chalon-sur-Saône 69007 LYON</small>			<small>CNR Ingénierie, DIGP-AH 2 Rue André Bonin 69315 LYON</small>		
Phase:	Prolongement du quai Lamartine à Arles				
EXE					
Emetteur :		Document:			
Mala-Fondations		Phasage Général			
Membres du groupement:					
 <small>(Mandatataire)</small>					
0	1ère émission		22/03/2002	DZ	RG
Ind.	Modifications	Statut	Date	Etabli	Verif
Entreprise		Type	Numéro	Indice	
MF		PLA	4002	0	

5 – MODALITÉS D'EXPLOITATION



6 - CALENDRIER PRÉVISIONNEL

- Calendrier prévisionnel (CNR/Ville)
- Mise en service appontement
- Projet de bornes électriques HP



L'énergie au cœur des territoires

cnr.tm.fr

