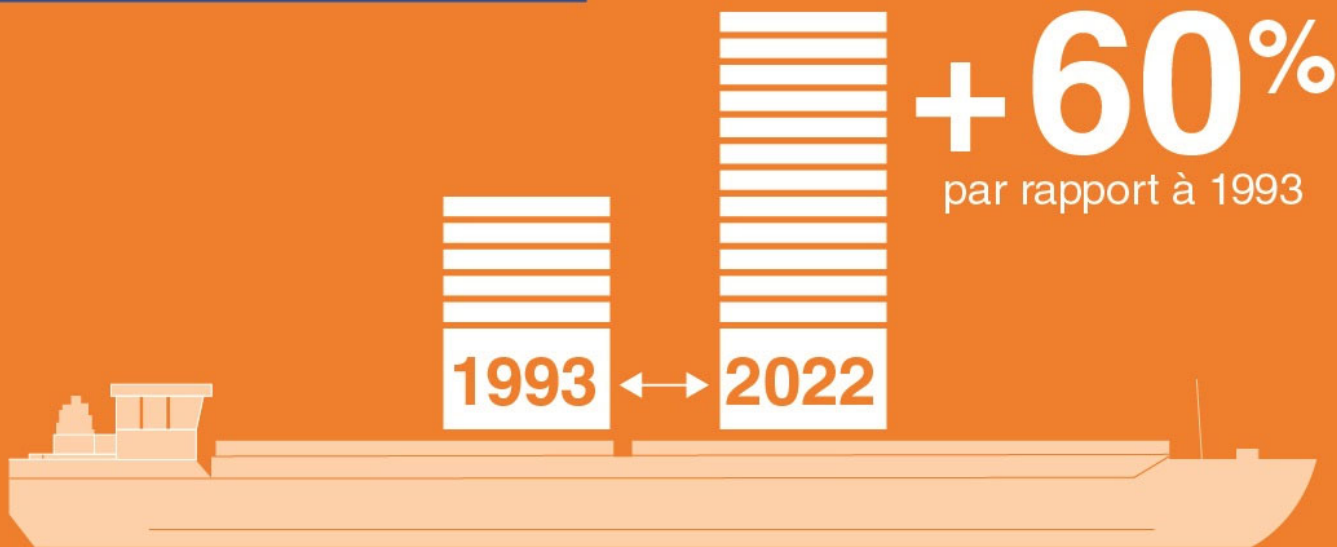


Trafic fluvial 2022

Une année (encore) exceptionnelle

9,5 millions de tonnes transportées

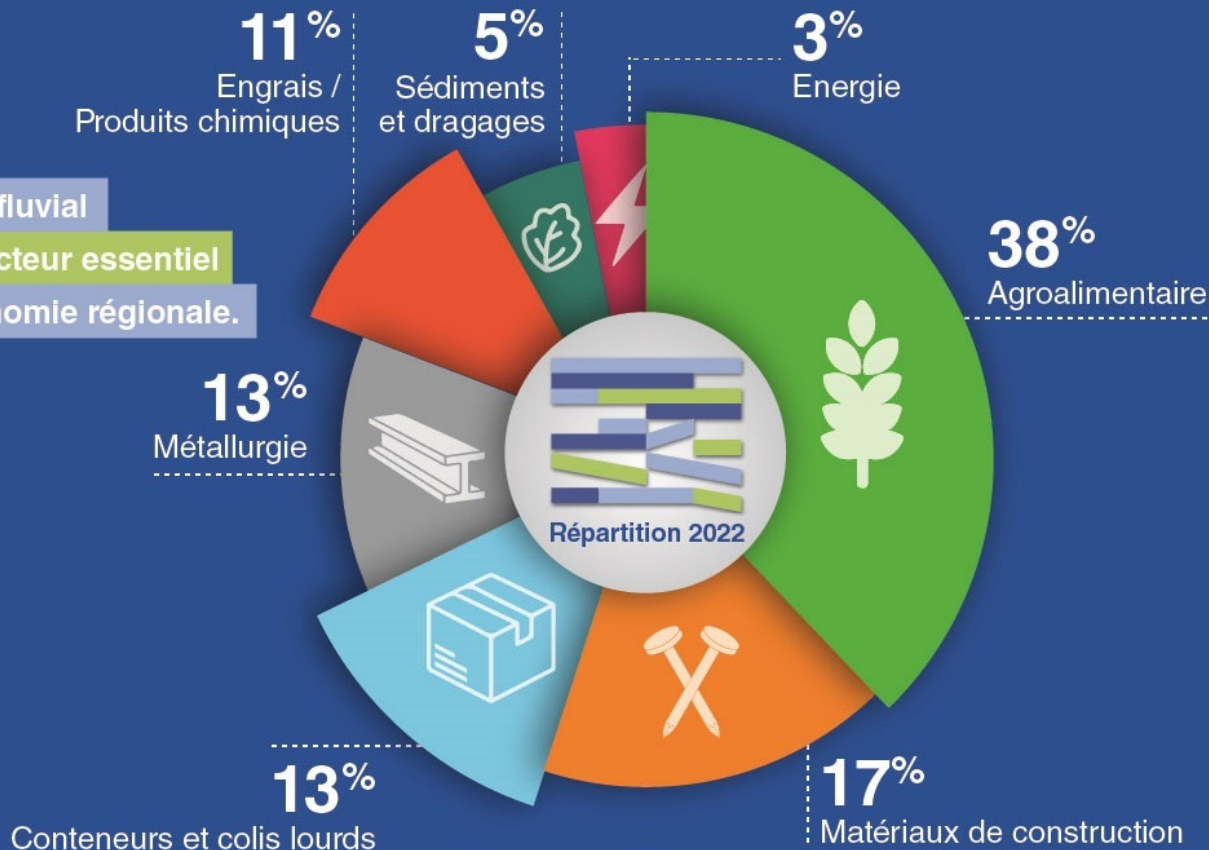
Le trafic fluvial enregistre sa deuxième meilleure performance des 30 dernières années.



Trafic fluvial 2022

Une année (encore) exceptionnelle

Le trafic fluvial
est un acteur essentiel
de l'économie régionale.



Trafic fluvial 2022

Une année (encore) exceptionnelle

Les plus fortes progressions sur un an

Le trafic fluvial continue de progresser rapidement sur plusieurs secteurs et contribue au dynamisme international de la région.



Trafic fluvial 2022

Une année (encore) exceptionnelle

375 000 camions
de moins sur les routes

Le transport fluvial réduit fortement la pollution de l'air
et le risque routier.



Trafic fluvial 2022

Une année (encore) exceptionnelle

5x moins d'émissions de CO₂
que le transport routier

Le trafic fluvial reste, de loin, le mode de transport
de fret le plus durable.



17,7 g
CO₂/tonne.km



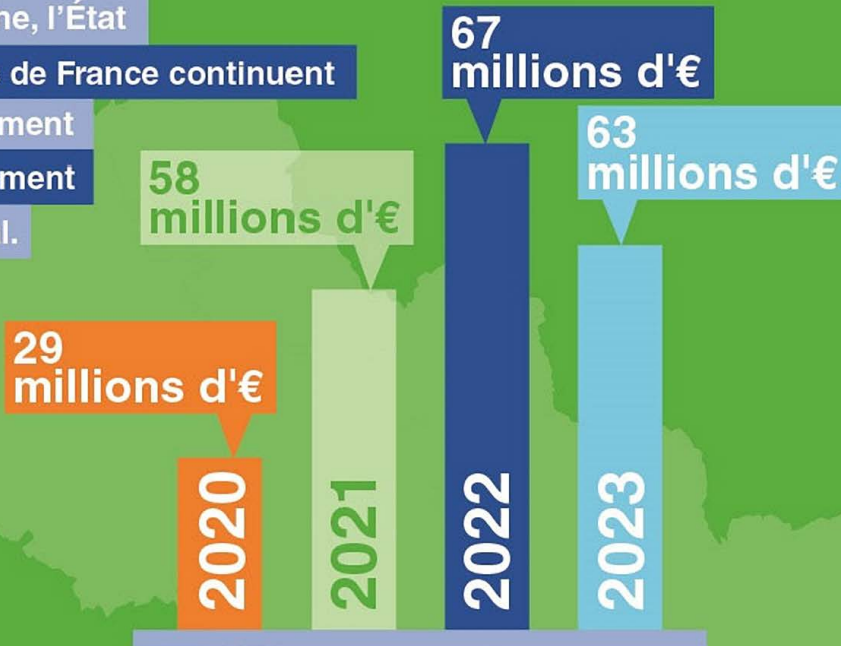
91 g
CO₂/tonne.km

Trafic fluvial 2022

Une année (encore) exceptionnelle

67 millions €
investis en 2022

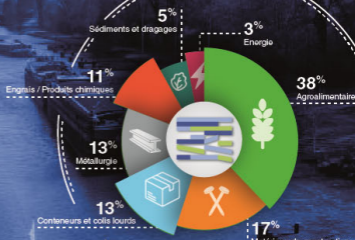
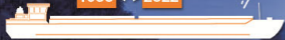
L'Union Européenne, l'État
et la Région Hauts de France continuent
d'investir massivement
dans le développement
du transport fluvial.



Trafic fluvial 2022

Une année (encore) exceptionnelle

9,5 millions de tonnes transportées



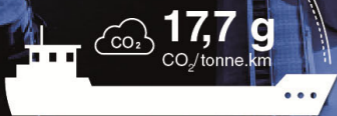
Les plus fortes progressions de trafic sur un an



375 000 camions de moins sur les routes



5x moins d'émissions de CO₂ que le transport routier



67 millions € investis en 2022

