

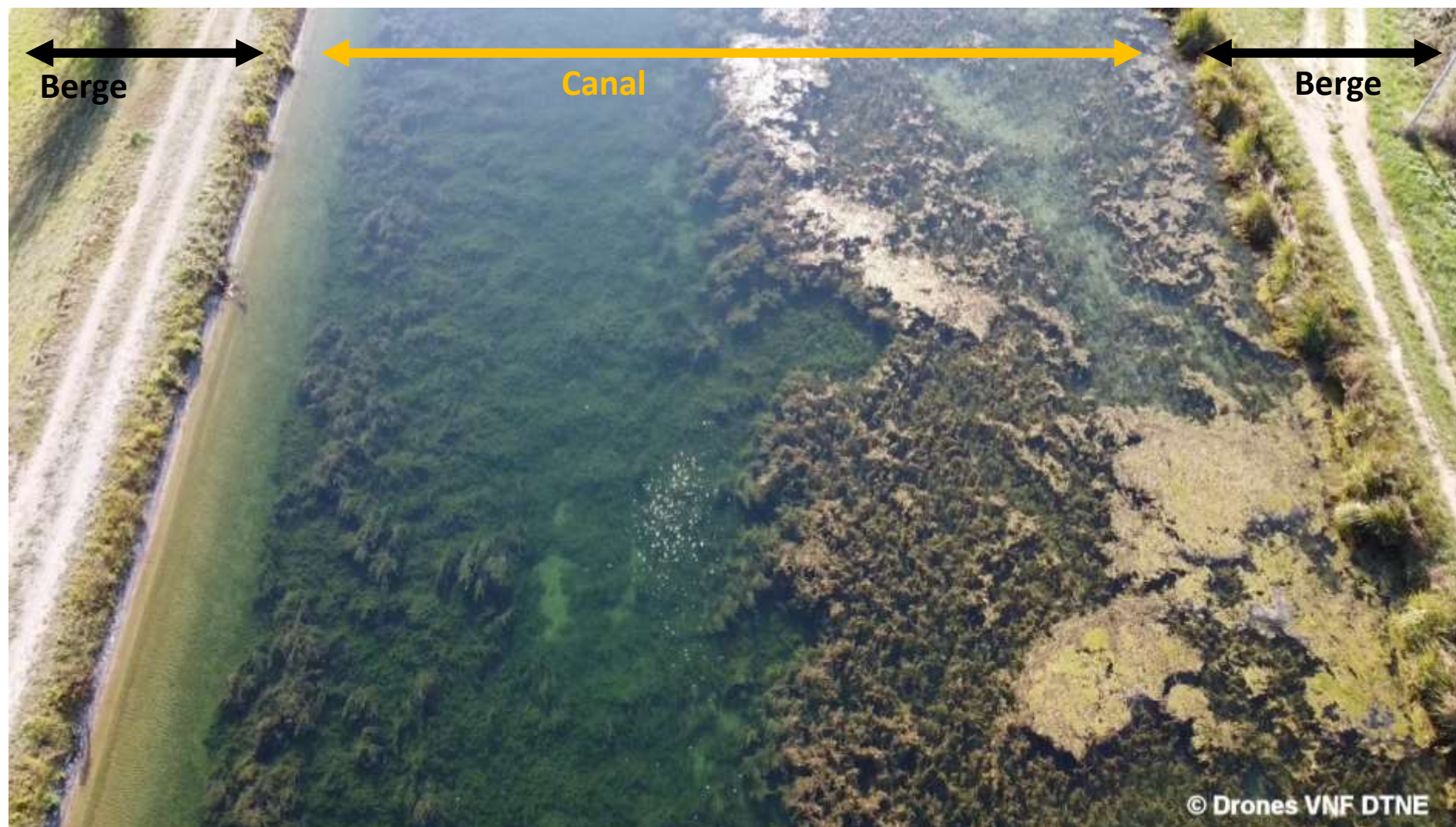
## MYRIOPHYLLE HETEROPHYLLE : UNE ESPECE INQUIETANTE

- jusqu'à 30 cm de pousse / semaine
- présence continue dans l'année
- résistance aux fortes chaleurs, au gel de surface et aux longues périodes d'assec
- reproduction végétative par bouturage
- peut faire disparaître les espèces immergées locales en 2-3 ans



Reconnue comme espèce exotique envahissante pour l'Union Européenne, sa présence a été observée

## MYRIOPHYLLE HETEROPHYLLE : UNE ESPECE INQUIETANTE





## MYRIOPHYLLE HETEROPHYLLE : UNE ESPECE INQUIETANTE



© Drones VNF DTNE



VNF – Virginie MAIREY-POTIER, Directrice de l'infrastructure de l'eau et de l'environnement

A laisser vide

# ENVAHISSEMENT DU MYRIOPHYLLE HETEROPHYLLE

LINÉAIRE TOUCHÉ :

2020 = 600 km  
2023 = + de 800 km

+ de 25%  
en 3 ans





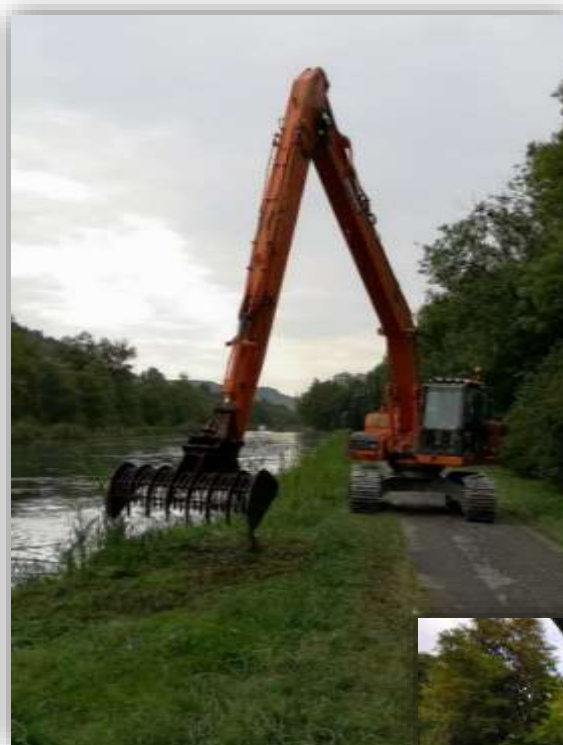
La prolifération de plantes exotiques envahissantes sur les voies d'eau : état des lieux et avancées

VNF – Virginie MAIREY-POTIER, Directrice de l'infrastructure de l'eau et de l'environnement

**DE NOMBREUSES EXPERIMENTATIONS MENEES DEPUIS 3 ANS**

**TEST DE MATERIELS ARRACHAGE / FAUCARDAGE / GESTION**

A laisser vide





La prolifération de plantes exotiques envahissantes sur les voies d'eau : état des lieux et avancées

VNF – Virginie MAIREY-POTIER, Directrice de l'infrastructure de l'eau et de l'environnement

A laisser vide

## DE NOMBREUSES EXPERIMENTATIONS MENEES DEPUIS 3 ANS

### ADAPTATION DU MATERIEL EXISTANT





La prolifération de plantes exotiques envahissantes sur les voies d'eau : état des lieux et avancées

VNF – Virginie MAIREY-POTIER, Directrice de l'infrastructure de l'eau et de l'environnement

## DE NOMBREUSES EXPERIMENTATIONS MENEES DEPUIS 3 ANS

### TEST DE MATERIELS BARRIERES + RAMASSAGE

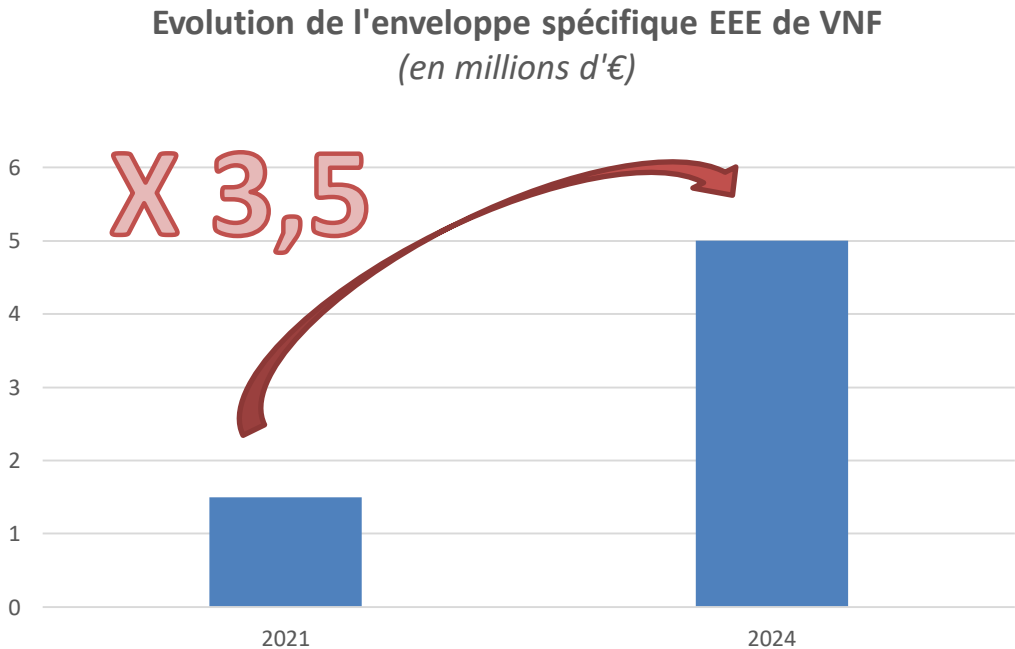


A laisser vide

VNF – Virginie MAIREY-POTIER, Directrice de l'infrastructure de l'eau et de l'environnement

A laisser vide

DES BESOINS FINANCIERS GRANDISSANT



STRATÉGIE DE RÉPARTITION DES DÉPENSES EN 2024 DE L'ENVELOPPE EEE

