



Tourisme fluvial : Retour sur la saison 2023 et actualités

Commission Locale des Usagers du 21 mai 2024

Direction territoriale Rhône Saône, direction du développement



Chiffres Clés Tourisme – saison 2023

Après une reprise de l'activité tourisme fluvial en 2022, l'année 2023 est une année de confirmation et de développement pour certaines filières.

LES PAQUEBOTS FLUVIAUX

L'année 2023 confirme la reprise de l'activité post covid, avec un bon taux de remplissage moyen des bateaux estimé à plus de 80%.

2 nouveaux paquebots de 135m sont arrivés sur le bassin en 2023, confirmant la tendance à l'augmentation de la taille des bateaux.

1 appontement supplémentaire a été créé à Arles, l'une des escales les plus prisées du Rhône derrière Lyon et Avignon. Il peut accueillir 2 bateaux de 135m. Les villes les plus fréquentées sont sur le Rhône. En effet, sur les 26 paquebots qui naviguaient en 2023, 18 paquebots proposaient des croisières sur la Saône alors que toute la flotte navigue sur le Rhône.

LES PÉNICHES HÔTELS

En 2023, 27 péniches ont navigué sur le bassin Rhône Saône (+5 par rapport à 2022). L'augmentation du nombre de bateaux se concrétise par 12% d'augmentation du nombre d'escales et 40%

d'augmentation du temps passé par les péniches hôtels sur les escales. L'activité péniches hôtels reste très attractive avec une clientèle américaine présente sur les rivières et canaux français et un taux de remplissage moyen estimé à plus de 90%.

Parmi les 27 unités, 21 ont navigué sur la Saône voir le Rhône dont 3 sur le Canal du Rhone au Rhin (CRR), elles font parties intégrantes des croisières des canaux de bourgognes (Canal du Centre et Canal de Bourgogne). 6 naviguent sur le Canal du Rhône à Sète (CRS), ces croisières sont très souvent alliées avec une navigation sur le Rhône (Arles voire Avignon). Depuis 2023 des croisières exclusivement dédiées à la Saône et au Rhône sont commercialisées (2 péniches hôtels).

LES BATEAUX-PROMENADES

Une flotte de 50 bateaux est présente sur le bassin en 2023 de type bateaux-promenades, bateaux restaurant ou les bateaux événementiels. La saison a été bonne avec des taux de remplissage important grâce à la reprise des événementiels et à la prolongation de saison à Lyon liée notamment à la coupe du monde de rugby.

PLAISANCE LOCATIVE ET PRIVÉE

• Plaisance locative :

On note une saison 2023 très contrastée entre le nord du bassin, sur la Petite Saône et le CRR, et le sud sur le CRS.

Sur le CRS, la baisse du trafic de location de bateaux à l'écluse de Saint-Gilles par rapport à 2019 (-65%) a été confirmé.

A contrario, sur la Petite Saône et le CRR, on note une hausse de 2% par rapport à 2019 est une confirmation des bons chiffres 2022.

• Plaisance privée :

Le trafic aux écluses reste stable par rapport à 2022 mais n'est pas complètement revenu au niveau de 2019 avec -10% en moyenne mais le nombre de bateaux en stationnement longue durée dans les ports n'a pas baissé.



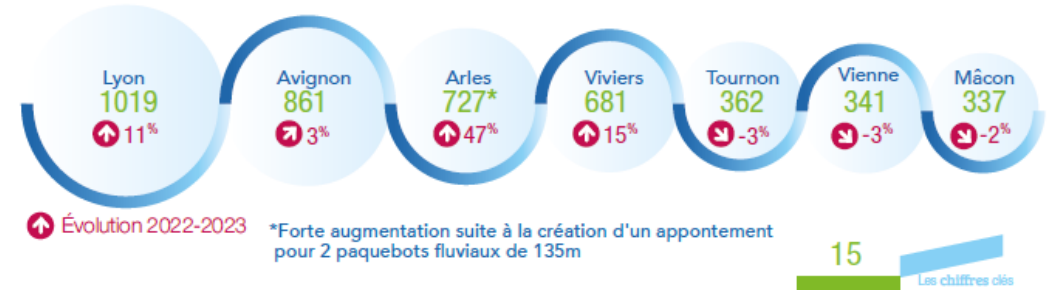
Chiffres Clés Tourisme – saison 2023

Zoom sur la filière Paquebots fluviaux:

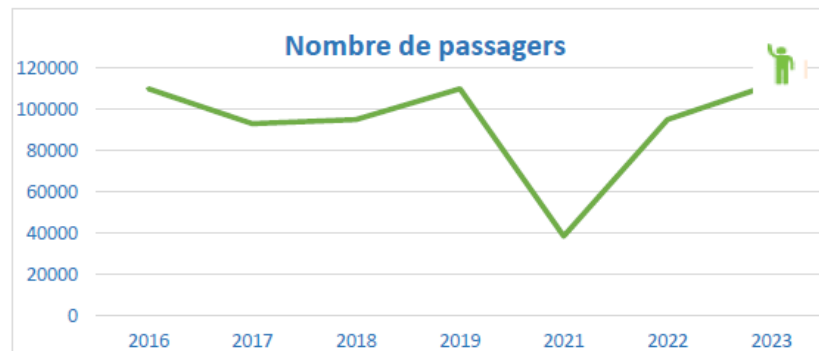
ÉVOLUTION DE LA FLOTTE

		80/105 m	110/125 m	135 m
2000	7	1	6	0
2010	15	3	12	0
2015	26	2	16	8
2019	24	2	17	5
2023	26	1	16	9

FRÉQUENTATION DES PRINCIPALES VILLES D'ESCALE EN 2023 (EN NOMBRE D'ESCALES)



Evolution du nombre de passagers



NB : Année 2020 non représentée due à la COVID-19

Le taux de remplissage moyen des bateaux sur l'année 2022 est estimé par les croisiéristes à 80%.

Contrats d'itinéraires

Saône

- Etudes en cours
- 2 contrats Petite et Grande Saône d'ici 2025

Canal du Rhône à Sète

- Etude en cours, finalisée d'ici fin 2024

Canal du Rhône au Rhin

- Relance de la démarche en 2024

Développement d'un réseau de bornes électricité et eau pour les paquebots et les péniches hôtel

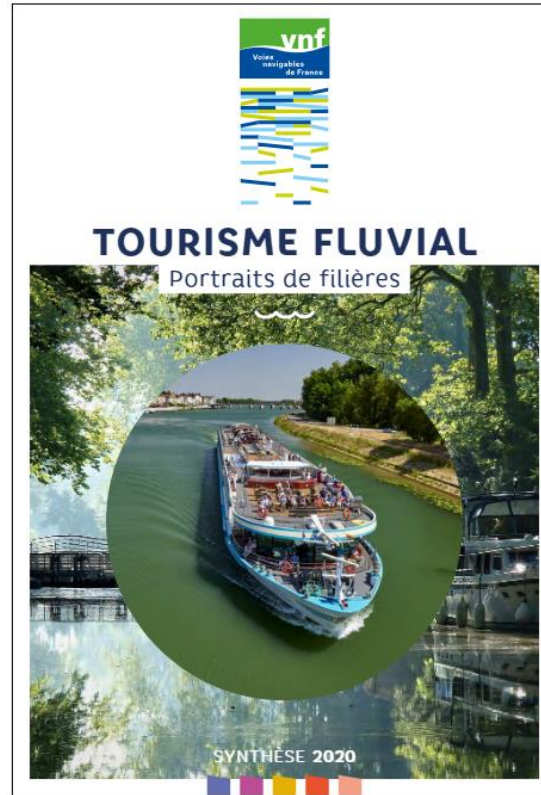
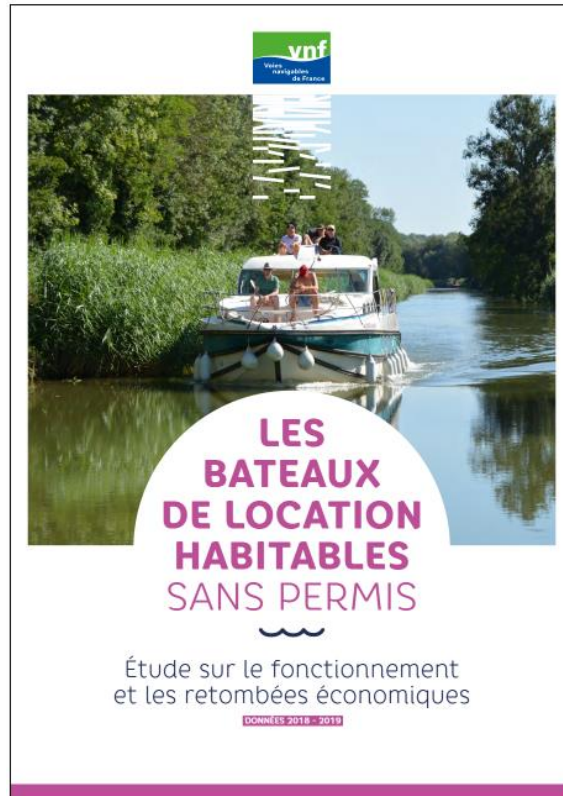
Mises en service :

- Saint-Jean-de-Losne (1 PF et 2 PH): mai 2024
- Losne (1 PH) : mai 2024
- Seurre (2 PH): juin 2024
- Chalon Port Nord (6 à 9 PF) : novembre 2023
- Trévoux (2 PF et 1 PH): mai 2024
- Lyon Quai Claude Bernard (6 PF): novembre 2023
- Lyon Musée des Confluences (2 PF et 1 PH) : novembre 2023
- Lyon Quai Rambaud (2 PF): novembre 2023

- Chalon Centre-ville (PF), Lyon Quai du commerce (PH) : à venir d'ici 2026



Etude filières et retombées économiques - mise à jour



2024 : étude des bateaux de location habitables

2025 : étude des paquebots fluviaux, péniches hôtel, bateaux promenade

Club de la croisière Rhône-Saône

3^{ème} rencontre technique du club croisière

Jeudi 20 juin 2024 à Lyon

Une journée dédiée à la croisière

Edition 2024 pour renforcer la mise en réseaux des acteurs et partager les initiatives de mise en valeurs des escales

Au programme

- **Actualité croisière VNF/CNR**
- **Témoignages de croisiéristes**
- **L'action de l'office de tourisme de Viviers - 4^{ème} escale du bassin Rhône Saône**
- **Le label Cruise friendly – pour améliorer l'accueil des croisiéristes par les commerçants**
- **visite du quai Claude Bernard : bornes électriques et mixité des usages « un des quais les plus utilisés du bassin »**



slowwww!

LES RENCONTRES DU TOURISME FLUVIAL & FLUVESTRE

Rendez-vous à **Agen** le
21 et 22 janvier 2025

